



Instituto Tecnológico
GeoMinero de España

AMPLIACION DE LA CAMPAÑA GRAVIMETRICA EN
LA ZONA DE ALBURQUERQUE - LA CODOSERA.
TRABAJOS GEOFISICOS DE APOYO A MINERIA.
MAYO - 1990.

EXPEDIENTE Nº

--	--	--	--

ORGANICA Nº

PROGRAMA Nº

CONCEPTO Nº

--	--	--



MINISTERIO DE INDUSTRIA Y ENERGIA

40360

AMPLIACION DE LA CAMPAÑA GRAVIMETRICA - ZONA DE LA CODOSERA-ALBURQUERQUE.

INTRODUCCION.

En el Mapa de Anomalías de Bouguer obtenido en la anterior campaña de gravimetría, (Informe ITGE 1989 - "Gravimetria en Extremadura, apoyo geofísico a investigaciones mineras".), la anomalía I quedó insuficientemente definida (fig.1). El interes de la misma se puso claramente de manifiesto por dos razones fundamentales: primero, por la coincidencia espacial con otros datos obtenidos en este proyecto ("campos clasificados como de metamorfismo de contacto" en la imagen TM, valores aeroradiometricos de potasio etc...ver informe: "Development of new multidisciplinary techniques for mineral exploration in several areas of the Iberian Peninsula", ITGE 1990), y segundo por la presencia de abundantes indicios de Au en las proximidades, es decir al oeste de La Codosera. Esto motivó al ITGE a ampliar los trabajos de gravimetría anteriores con objeto de confirmar de forma precisa la existencia de este mínimo gravimétrico (anomalía I - fig. 1).

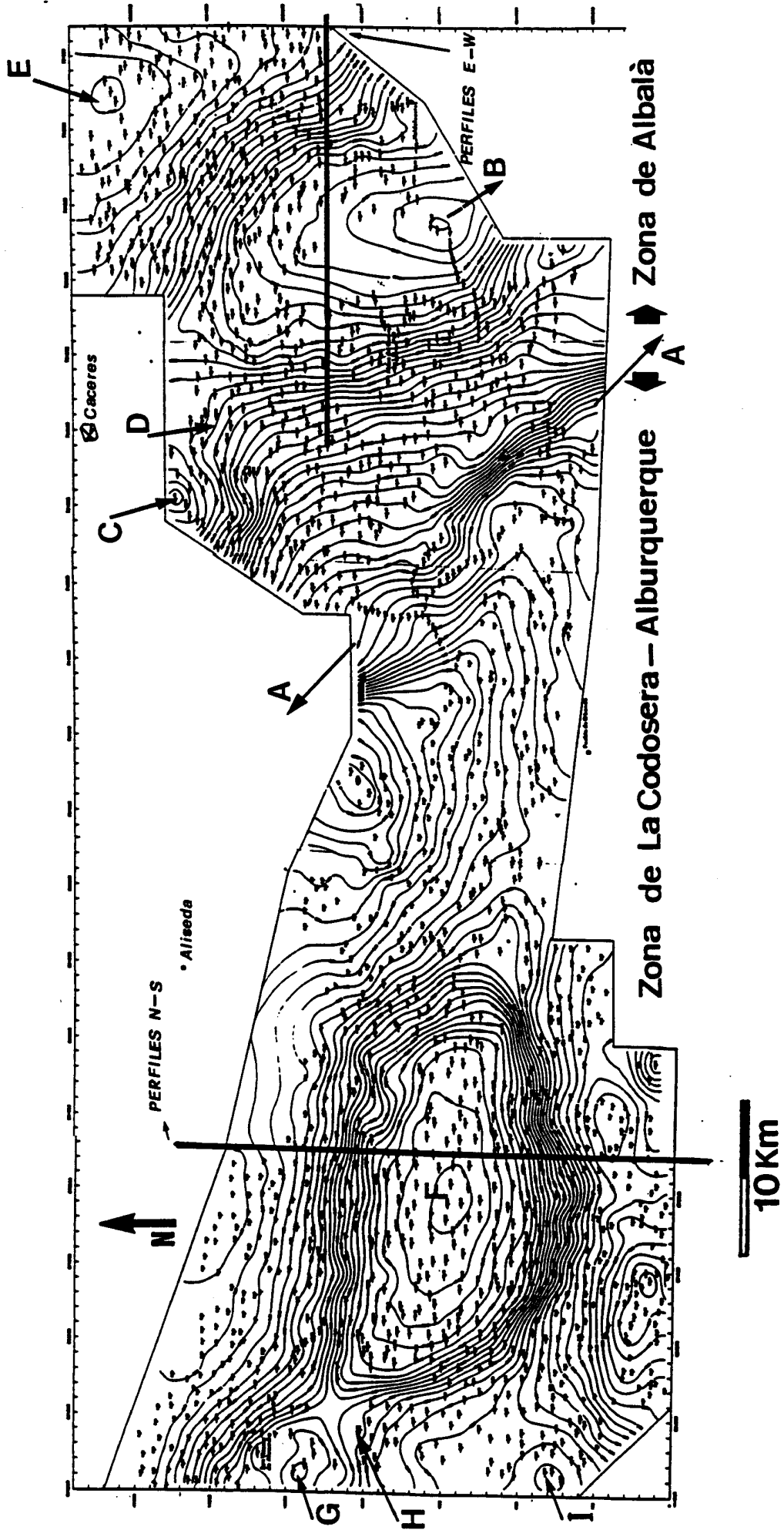


FIGURA 1 - MAPA DE ANOMALIAS DE BOUGUER. DENSIDAD DE REDUCCION 2.67 gr/cc. EQUIDISTANCIA 1 mGal. (ver informe ITGE - 1989).

EQUIPO DE PERSONAL Y MATERIAL.

Jefe de equipo: Dña. Rocio Campos Egea

(Lic. en C. Geológicas).

Responsable de topografía: D. Ceferino Avilero Hurtado

(Ing. Tec. de Minas).

Operador: D. Agustín Gonzalez Durán.

El equipo de material empleado fué:

Gravímetro Lacoste-Romberg modelo G-582.

Gravímetro Scintrex Autograv. CG-3.

Vehículo Land-Rover del ITGE.

Ordenadores IBM-PS y HP-Vectra-QS/16.

Calculadoras programables HP-67.

SITUACION.

La zona de trabajo está situada al oeste de La Codosera y queda delimitada por las siguientes coordenadas UTM:

X este= 651000; X oeste= 657000
Y sur= 4339000; Y norte= 4349000.

Ocupando parcialmente las Hojas del Mapa Topográfico Nacional escala 1/50.000 numeros 726 (El Pino) y 727 (Alburquerque), (fig.2).

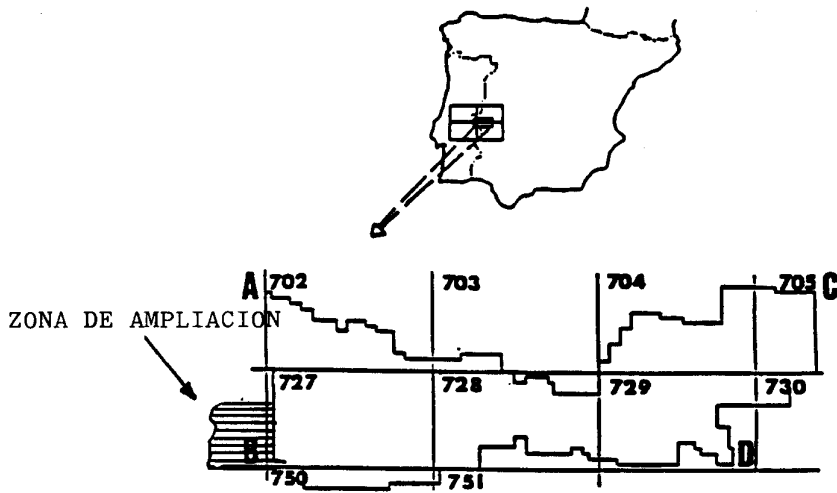


FIGURA 2 - MAPA DE LOCALIZACION DEL AREA DE ESTUDIO.

La topografía se realizó por itinerarios con estaciones cada 700 m aproximadamente, utilizando el mismo soporte topográfico que en los trabajos anteriores (X, Y (UTM), Z (m)), consiguiendo de esta forma la densidad de puntos y precisión adecuada para el objetivo planteado.

Los valores de gravedad medidos se unieron a la red fundamental (ISGN 1971) mediante la base establecida en

Albuquerque (B2=980006.38 mGal, fig. 3) que fué utilizada en la campaña anterior. Esto permitió, de igual forma, trabajar con valores absolutos de la gravedad y unir este trabajo con los desarrollados anteriormente.

En cuanto a las correcciones y cálculos, solo hacer referencia a los epígrafes de este mismo nombre en los informes citados anteriormente (ITGE 1989, ITGE 1990) ya que se siguió la misma metodología de trabajo en cuanto a las correcciones, cálculos y precisión en las medidas (*).

(*) - Ver apendices I y II

DENOMINACION DE LA BASE - B2 - Alburquerque.

COORDENADAS U.T.M. - X= 671450
(aproximadas) Y= 4343750

GRAVEDAD - 980006.38 mGal

TERMINO MUNICIPAL - Alburquerque

PROVINCIA - Badajoz

HCJA DEL M.T.N. ESCALA 1/50.000 - 727 - Alburquerque.



RESEÑA

En la localidad de Alburquerque la base esta situada en el cruce de la carretera 530 (Badajoz - San Vicente de Alcantara) con la carretera comarcal que lleva a Aliseda, sobre el asfalto al pie de una señal de stop.

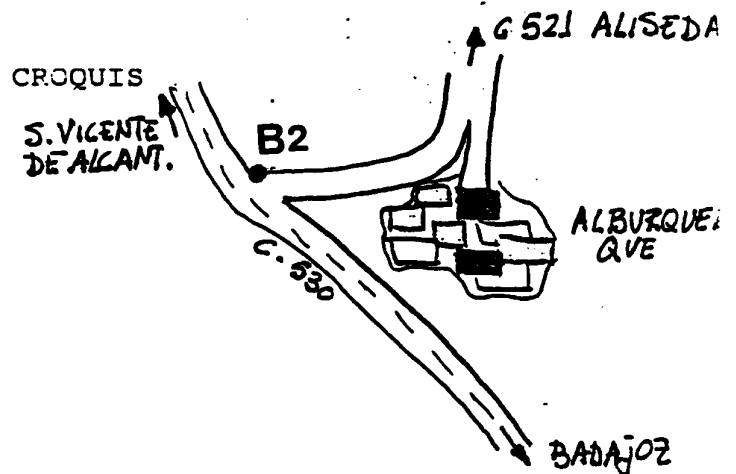


FIGURA 3 - DESCRIPCION DE LA BASE B2 (ALBURQUERQUE).

MAPA AMPLIADO DE ANOMALÍAS DE BOUGUER.

En este mapa (fig. 4), se puede observar claramente la anomalía negativa (anomalía I) que se define al oeste de La Codosera. El valor mínimo de esta anomalía gravimétrica es -7.5 mGal y aunque no perfectamente cerrada hacia el oeste, se puede considerar una anomalía aproximadamente simétrica, ya que queda delimitada por gradientes muy semejantes. No obstante, no se han tomado medidas en Portugal, pudiendo quedar abierta hacia el Oeste.

La correlación de esta anomalía negativa (Anomalía I - fig. 4) con aquellas positivas existentes sobre el sinclinal de La Codosera no se puede establecer ya que los materiales Paleozoicos que forman dicho sinclinal se caracterizan por presentar anomalías de carácter positivo, dada su mayor densidad respecto al CEG. Por otra parte, la coincidencia espacial de esta anomalía con las anomalías aeroradiométricas de K y con la presencia de campos clasificados como de metamorfismo de contacto en la imagen Landsat TM (ITGE 1990 capítulos 7, 8 y 9), hace suponer la existencia de una masa de menor densidad en profundidad, que en este caso solo sería correlacionable con los materiales graníticos que forman el Batolito de Albuquerque, de menor densidad y caracterizados por presentar anomalías negativas. (fig. 4).

GRAVIMETRIA ZONA DE LA CODOSERA-ALBURQUERQUE

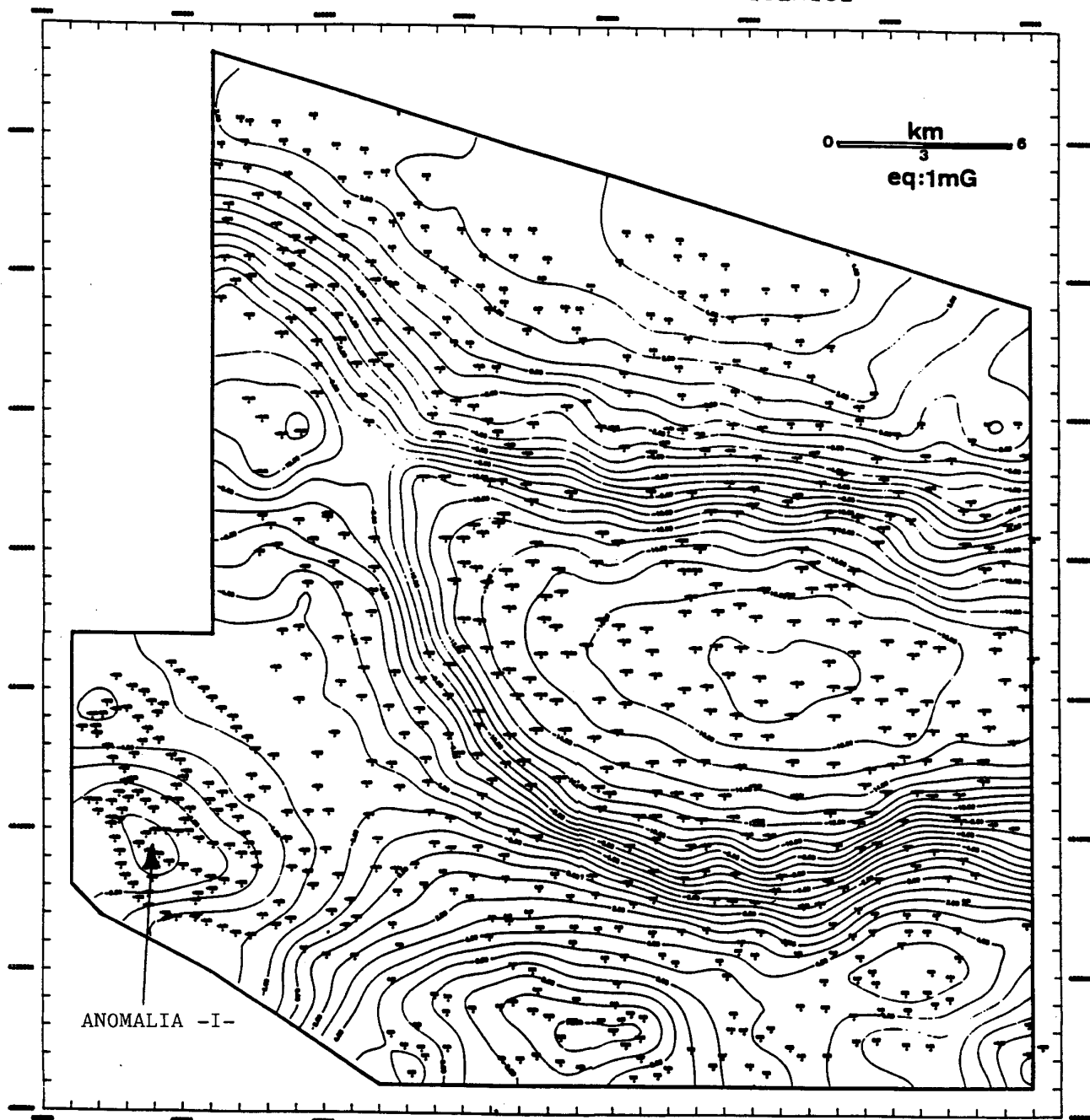


FIGURA 4 - MAPA AMPLIADO DE ANOMALIAS DE BOUGUER.

MODELIZACION.

En la modelización (2D ó 2.5D), se entiende por estructuras bidimensionales aquellas en las que se puede considerar que su tercera dimensión es infinita. Por esta razón, no se ha aplicado la interpretación en 2.5D, ya que el error estimado que se produciría al considerar una anomalía de tales características (anomalía I) no sería admisible.

Por tanto, se ha intentado aproximar el modelo a una figura geométrica esférica que representaría un cuerpo de menor densidad para poder así estimar aproximadamente sus dimensiones y profundidad.

La aproximación según la fórmula para una esfera es:

$$g \text{ max} = ((4 \pi K \sqrt{R^3})/3) * (z * ((x^2 + z^2)^{-3/2}))$$

$$g \text{ max} = 27.94 (\sqrt{\Delta} * R^3 / z^2)$$

$$g \text{ max} = 6.5 \text{ mGal}; \quad \sqrt{\Delta} = -0.1 \text{ gr/cm}^3; \quad x(1/2) = 3.4 \text{ Km}$$

$$z = 1.3 * x(1/2) = 4.42 \text{ Km}$$

$$R^3 = (g \text{ max} * z^2) / 27.94 * \sqrt{\Delta} = 45.4 \text{ ----> } R = 3.5 \text{ Km}$$

Los resultados obtenidos aproximan un modelo de un cuerpo granítico con un contraste de densidad negativo (-0.1 gr/cm³) respecto al CEG y que, aproximándose a una forma esférica de 3.5 Km de radio, estaría situado a 1 Km de profundidad.

A parte de los datos anteriormente mencionados que apuntan a la existencia de este cuerpo intrusivo en profundidad, se debe

añadir la modelización geológica del perfil X660R (fig. 5 - ITGE 1989) que apoya también la existencia de este cuerpo granítico. Además se han detectado trazas de un metamorfismo de contacto en las rocas encajantes próximas a la zona de la anomalía (La Perla de Anibal, lo que es otro argumento a favor de la existencia de un intrusivo, con las características antes señaladas, en profundidad.

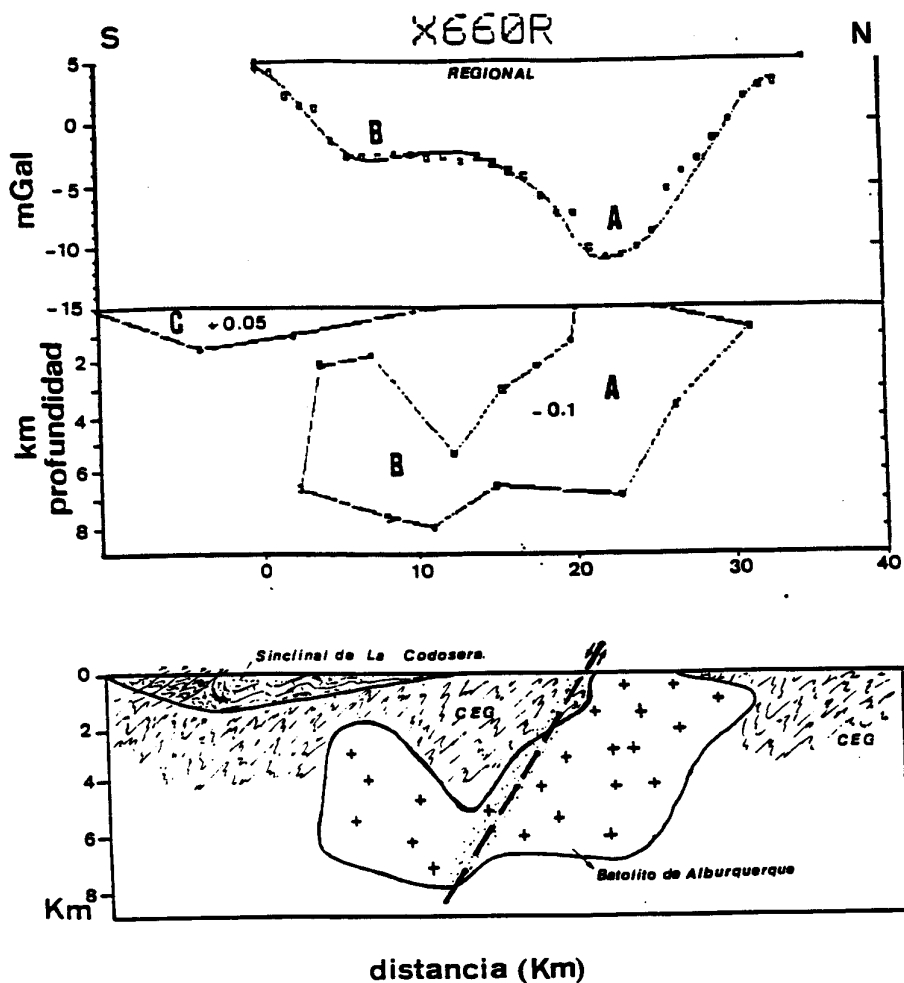


FIGURA 5 - MODELIZACION DEL PERFIL X660R, EN LA ZONA DEL ESTRECHAMIENTO DEL BATOLITO DE ALBURQUERQUE.

Fdo:

Rocio Campos Esca

APENDICE I

Fichero CODORES , contiene 562 registros pertenecientes a las Hojas del Mapa Topográfico Nacional 726 y 727. Cada registro está formado por las variables: H,N,X,Y,Z,G,GN,Tp,T,A,C,A1.

H - numero de hoja escala 1/50.000

N - numero de estación

X - UTM (m)

Y - UTM (m)

Z - altura (m)

G - gravedad medida en mGal

GN - gravedad normal

Tp - T - Corrección topográfica próxima y total en mGal

A - anomalía de Bouguer a densidad 2.0 gr/cc

A1 - anomalía de Bouguer a densidad 2.67 gr/cc

C - factor de conversión de densidades (solo en disco).

GRAVIMETRIA EN: codosera PAG NO: 51 DENSIDAD DE REDUCCION: 2.67

HOJA	NUM	X m.	Y m.	Z m.	G mgal.	GN mgal.	IP mgal.	T mgal.	A mgal.	A1 mgal.
------	-----	---------	---------	---------	------------	-------------	-------------	------------	------------	-------------

727	1175	684179	4354120	322.85	1037.79	1108.20	0.04	0.20	-2.33	-6.67
727	1176	685115	4353641	301.97	1037.09	1107.80	0.00	0.15	-2.71	-11.14
727	1177	684027	4352791	335.18	1028.11	1107.14	0.07	0.16	-3.56	-12.92
727	1179	684295	4350412	305.33	1030.02	1105.24	0.01	0.08	-6.53	-15.08
727	1180	685068	4349328	326.23	1024.99	1104.36	0.01	0.07	-6.00	-15.14
727	1181	684778	4348356	311.69	1026.78	1103.59	0.02	0.08	-6.69	-15.42
727	1182	684697	4347627	285.25	1031.24	1103.01	0.07	0.18	-7.50	-15.45
727	1183	684362	4346360	301.20	1027.61	1102.00	0.00	0.05	-6.67	-15.11
727	1187	683381	4354469	332.47	1037.42	1108.49	0.00	0.11	-3.74	-5.56
727	1188	683522	4353303	317.16	1035.15	1107.56	0.00	0.06	-1.09	-9.98
727	1189	683357	4352538	323.74	1030.02	1106.95	0.01	0.06	-4.12	-13.20
727	1191	683880	4350211	294.27	1031.73	1105.09	0.00	0.07	-7.16	-15.40
727	1192	683709	4349650	295.67	1030.67	1104.64	0.01	0.39	-7.15	-15.32
727	1193	684054	4348565	290.96	1030.66	1103.77	0.07	0.14	-7.59	-15.71
727	1194	683323	4347466	329.85	1022.08	1102.91	0.02	0.08	-6.62	-15.86
727	1195	683485	4346856	331.97	1021.52	1102.42	0.01	0.10	-6.20	-15.49
727	1196	683274	4345664	306.32	1026.78	1101.47	0.00	0.05	-5.80	-14.39
727	1197	683279	4344939	312.06	1026.81	1100.89	0.00	0.08	-3.88	-12.62
727	1198	683614	4343354	280.06	1036.29	1099.62	0.02	0.14	-0.26	-8.08
727	1201	682880	4354952	339.06	1037.58	1108.89	0.00	0.30	5.18	-4.25
727	1202	682626	4354636	328.28	1038.26	1108.64	0.00	0.14	3.52	-5.65
727	1203	682668	4353422	320.23	1033.99	1107.67	0.00	0.13	-1.60	-10.55
727	1209	682238	4347762	317.01	1025.18	1103.16	0.02	0.05	-6.70	-15.58
727	1210	682537	4346579	314.06	1025.08	1102.21	0.01	0.05	-6.51	-15.32
727	1211	682345	4345676	333.84	1021.04	1101.50	0.01	0.08	-5.36	-14.72
727	1212	682430	4344453	400.19	1008.75	1100.52	0.23	1.24	-0.61	-11.43
727	1213	682505	4343510	292.24	1033.94	1099.76	0.01	0.11	-0.05	-8.22
727	1222	681750	4349694	313.16	1026.44	1104.71	0.08	0.14	-7.77	-16.52
727	1224	681296	4347783	329.18	1021.56	1103.20	0.03	0.12	-7.54	-16.75
727	1225	681527	4346713	310.78	1025.95	1102.34	0.01	0.13	-6.42	-15.11
727	1226	681233	4345654	336.42	1020.91	1101.50	0.00	0.03	-4.96	-14.40
727	1227	681420	4344404	435.48	1000.56	1100.50	0.27	1.79	-0.29	-11.92
727	1228	682290	4343639	294.88	1033.33	1099.87	0.00	0.17	-0.11	-8.34
727	1229	681545	4342417	266.29	1044.26	1098.91	0.01	0.21	5.40	-2.01
727	1230	682033	4341481	243.21	1051.19	1098.15	0.04	0.40	8.08	1.38
727	1231	681623	4340126	276.76	1045.95	1097.08	0.01	0.06	11.12	3.37
727	1233	681446	4355420	337.98	1038.88	1109.29	0.00	0.15	5.69	-3.76
727	1234	680290	4355260	332.93	1038.00	1109.18	0.00	0.21	3.84	-5.44
727	1235	680729	4354264	320.43	1035.45	1108.38	0.00	0.35	-0.58	-9.47
727	1239	681092	4349869	321.33	1025.55	1104.86	0.03	0.24	-6.88	-15.82
727	1240	680798	4349430	350.95	1018.87	1104.52	0.02	0.11	-6.58	-16.50
727	1241	680380	4348173	334.86	1020.61	1103.52	0.01	0.04	-7.63	-17.03
727	1242	680796	4347441	331.23	1020.88	1102.93	0.01	0.04	-7.58	-16.87
727	1243	680664	4346562	328.69	1021.32	1102.23	0.01	0.04	-7.01	-16.23
727	1244	680465	4345773	327.34	1022.03	1101.61	0.02	0.06	-5.96	-15.14
727	1245	680925	4344535	372.61	1014.82	1100.61	0.01	0.35	-1.71	-12.06
727	1246	680427	4343476	345.82	1021.85	1099.78	1.44	1.88	1.66	-7.42
727	1247	680570	4342552	287.59	1039.04	1099.04	0.10	0.24	4.87	-3.13
727	1248	680875	4341883	300.90	1039.03	1098.50	0.01	0.09	8.24	-0.18
727	1249	680552	4340144	289.83	1043.35	1097.12	0.01	0.07	11.43	3.32

GRAVIMETRIA EN:codosera

PAG Nº: 2

DENSIDAD DE REDUCCION: 2.67

HOJA	NUM	X m.	Y m.	Z m.	G mgal.	GN mgal.	TP mgal.	T mgal.	A mgal.	A1 mgal.
727	1253	679762	4355705	337.61	1038.66	1109.55	0.00	0.10	5.07	-4.38
727	1254	679993	4354416	333.00	1032.97	1108.51	0.01	0.22	-0.50	-9.77
727	1255	679740	4353966	350.16	1027.43	1108.16	0.06	0.14	-1.91	-11.70
727	1256	679547	4353442	331.67	1029.42	1107.75	0.02	0.11	-3.69	-12.97
727	1257	678501	4351895	387.52	1014.77	1106.53	0.01	0.09	-4.60	-15.45
727	1258	679864	4349907	354.64	1018.47	1104.92	0.00	0.05	-6.71	-16.66
727	1260	679510	4348623	347.47	1018.53	1103.90	0.05	0.09	-7.21	-16.94
727	1261	679655	4347810	337.60	1019.84	1103.25	0.01	0.04	-7.51	-16.98
727	1262	679776	4346801	337.26	1019.47	1102.44	0.01	0.04	-7.15	-16.61
727	1263	680061	4345503	334.29	1020.48	1101.40	0.01	0.06	-5.74	-15.11
727	1264	679802	4344517	296.72	1028.83	1100.62	0.14	0.30	-4.82	-13.05
727	1265	679279	4343745	307.29	1027.26	1100.01	0.03	0.26	-3.45	-11.99
727	1266	679474	4342659	296.99	1035.50	1099.14	0.08	0.23	3.33	-4.94
727	1267	679545	4341382	284.96	1041.78	1098.12	0.06	0.27	7.96	0.04
727	1268	679398	4340165	298.94	1040.64	1097.15	0.01	0.08	10.74	2.38
727	1269	679317	4339525	311.56	1039.59	1096.64	0.05	0.12	13.08	4.37
727	1270	679295	4338066	328.40	1036.10	1095.48	0.01	0.07	14.48	5.28
727	1274	678274	4355891	328.03	1040.56	1109.72	0.00	0.10	4.65	-4.53
727	1275	678834	4354354	336.47	1031.33	1108.49	0.01	0.15	-1.40	-10.80
727	1277	678678	4352438	361.01	1021.12	1106.96	0.01	0.09	-4.63	-14.74
727	1278	677872	4351872	389.19	1014.04	1106.52	0.01	0.08	-4.95	-15.86
727	1279	678726	4350556	371.74	1015.73	1105.46	0.00	0.50	-5.69	-15.97
727	1280	678688	4349491	347.25	1019.34	1104.61	0.01	0.06	-7.18	-16.91
727	1281	678545	4348212	357.01	1016.35	1103.59	0.00	0.73	-6.29	-16.08
727	1282	678818	4347821	347.10	1017.96	1103.27	0.01	0.12	-7.20	-16.91
727	1284	679232	4345325	336.52	1019.64	1101.27	0.06	0.22	-5.74	-15.10
727	1285	679047	4344767	324.37	1022.60	1100.83	0.07	0.13	-5.21	-14.28
727	1286	678827	4343390	327.09	1023.86	1099.74	0.01	0.14	-2.24	-11.38
727	1287	678886	4342483	313.41	1031.06	1099.01	0.04	0.26	2.73	-5.98
727	1288	678270	4341086	306.71	1035.41	1097.91	0.04	0.35	6.77	-1.72
727	1289	678807	4340318	301.27	1039.36	1097.29	0.00	0.12	9.89	1.46
727	1290	678601	4339372	320.85	1037.21	1096.54	0.03	0.12	12.89	3.92
727	1291	678858	4338591	325.44	1037.21	1095.91	0.00	0.07	14.49	5.38
727	1299	677535	4355574	331.33	1038.01	1109.48	0.00	0.08	3.05	-6.23
727	1300	677740	4354523	323.91	1033.59	1108.64	0.00	0.13	-2.13	-11.19
727	1301	677988	4353893	350.57	1026.21	1108.13	0.01	0.34	-2.81	-12.54
727	1302	677264	4352698	356.45	1021.96	1107.19	0.01	0.14	-5.00	-14.97
727	1303	677189	4351772	373.06	1016.99	1106.46	0.02	0.08	-5.56	-16.01
727	1304	677932	4350627	383.20	1013.47	1105.53	0.01	0.06	-5.89	-16.63
727	1305	677786	4349153	362.23	1015.65	1104.35	0.01	0.04	-7.27	-17.43
727	1306	677938	4348261	350.89	1017.49	1103.64	0.01	0.05	-7.26	-17.09
727	1307	677957	4347206	359.50	1014.99	1102.80	0.03	0.06	-6.97	-17.05
727	1309	677943	4345505	374.24	1011.98	1101.44	0.01	0.13	-5.24	-15.70
727	1311	677820	4343743	366.69	1014.87	1100.04	0.01	0.12	-2.65	-12.91
727	1312	678055	4342586	339.44	1022.44	1099.11	0.03	0.47	0.08	-9.30
727	1313	677726	4341305	349.45	1023.46	1098.09	0.02	0.50	4.39	-5.26
727	1314	677442	4340515	321.99	1031.40	1097.47	0.00	0.26	6.55	-2.41
727	1315	677888	4339771	315.13	1035.94	1096.87	0.07	0.18	10.07	1.28
727	1316	677902	4338745	347.31	1032.80	1096.05	0.01	0.09	14.89	5.16
727	1324	676712	4355129	324.91	1036.30	1109.14	0.00	0.13	0.30	-8.79

GRAVIMETRIA EN: codosera

PAG Nº: 3

DENSIDAD DE REDUCCION: 2.67

HOJA	NUM	X m.	Y m.	Z m.	G mgal.	GN mgal.	TP mgal.	T mgal.	A mgal.	A1 mgal.
727	1325	676349	4354896	328.49	1034.07	1108.96	0.07	0.24	-0.84	-9.98
727	1326	676848	4353206	366.41	1020.80	1107.61	0.03	0.08	-4.39	-14.65
727	1327	676831	4352509	366.57	1019.57	1107.05	0.01	0.09	-5.02	-15.28
727	1328	676371	4351558	375.22	1016.50	1106.30	0.01	0.05	-5.44	-15.96
727	1329	676542	4350595	392.74	1011.26	1105.53	0.01	0.09	-5.93	-16.93
727	1331	676661	4348389	365.45	1014.39	1103.76	0.00	0.05	-7.20	-17.45
727	1332	676463	4347259	365.79	1013.70	1102.87	0.01	0.04	-6.93	-17.18
727	1334	676499	4345579	370.20	1012.91	1101.53	0.01	0.07	-5.36	-15.73
727	1335	676644	4344374	390.24	1009.53	1100.56	0.01	0.20	-3.15	-14.04
727	1337	675658	4342923	423.10	1003.80	1099.42	0.03	0.57	0.02	-11.57
727	1338	676088	4341499	402.24	1010.83	1098.28	0.09	0.77	3.71	-7.53
727	1339	676851	4340437	359.84	1022.88	1097.42	0.15	0.33	6.65	-3.35
727	1340	676223	4339146	325.48	1034.26	1096.40	0.02	0.21	11.21	2.14
727	1341	676661	4338732	359.63	1029.09	1096.06	0.06	0.21	14.05	4.02
727	1349	675171	4355359	330.02	1036.29	1108.36	0.00	0.10	1.19	-8.05
727	1350	675121	4354768	339.82	1030.60	1108.88	0.03	0.15	-1.78	-11.27
727	1353	675520	4351752	395.12	1012.72	1106.47	0.02	0.06	-4.91	-15.99
727	1354	675215	4350726	398.08	1010.50	1105.66	0.03	0.07	-5.64	-16.79
727	1356	675344	4348580	379.68	1011.90	1103.94	0.00	0.04	-6.69	-17.34
727	1357	675403	4347715	388.14	1009.00	1103.25	0.32	0.37	-6.66	-17.44
727	1358	675617	4346477	386.49	1009.76	1102.26	0.04	0.09	-5.56	-16.38
727	1360	675183	4344687	403.01	1007.09	1100.84	0.04	0.20	-3.00	-14.25
727	1361	675274	4343442	400.80	1008.05	1099.84	0.05	0.29	-1.44	-12.60
727	1368	674168	4362421	423.93	1035.93	1115.01	0.06	0.35	16.53	4.75
727	1363	675865	4340999	370.37	1019.08	1097.88	0.01	0.40	4.82	-5.45
727	1364	675151	4340532	378.23	1021.47	1097.52	0.01	0.20	9.14	-1.41
727	1365	675356	4339484	327.95	1034.53	1096.68	0.01	0.23	11.77	2.64
727	1366	675151	4338638	298.46	1041.07	1096.01	0.01	0.14	12.26	3.93
727	1375	674304	4355536	333.76	1036.28	1109.51	0.01	0.09	1.86	-7.49
727	1376	674576	4354477	376.27	1022.10	1108.66	0.03	0.24	-1.77	-12.26
727	1379	674657	4351167	403.05	1010.14	1106.02	0.00	0.05	-5.26	-16.56
727	1381	674691	4349613	383.03	1012.19	1104.78	0.07	0.10	-6.42	-17.14
727	1382	674257	4348680	390.81	1009.81	1104.04	0.04	0.10	-6.32	-17.26
727	1383	674520	4347231	375.96	1011.87	1102.88	0.00	0.04	-6.50	-17.04
727	1384	674504	4346494	374.19	1012.33	1102.29	0.01	0.05	-5.83	-16.32
727	1385	674657	4345391	379.16	1011.37	1101.41	0.03	0.08	-4.76	-15.39
727	1386	674095	4344337	418.12	1004.09	1100.58	0.01	0.16	-2.37	-14.06
727	1387	674398	4343563	413.54	1005.67	1099.95	0.04	0.19	-1.17	-12.72
727	1389	674466	4341548	342.35	1024.18	1098.35	0.05	0.48	3.24	-6.21
727	1390	674350	4340563	359.29	1025.65	1097.56	0.00	0.21	9.03	-1.00
727	1391	674672	4339099	292.70	1041.75	1096.39	0.00	0.17	11.30	3.13
727	1392	674573	4338765	282.54	1044.32	1096.12	0.00	0.17	11.85	3.97
727	1402	673659	4354525	360.61	1025.44	1108.72	0.01	0.08	-2.16	-12.26
727	1403	673260	4353163	406.36	1012.97	1107.64	0.01	0.08	-3.28	-14.67
727	1404	673097	4352382	407.22	1011.46	1107.02	0.01	0.06	-4.00	-15.41
727	1405	673820	4351881	423.98	1007.24	1106.60	0.01	0.10	-4.00	-15.87
727	1406	673894	4350920	414.62	1006.99	1105.83	0.02	0.09	-5.59	-17.21
727	1407	673821	4349673	375.81	1013.77	1104.84	0.01	0.06	-6.57	-17.10
727	1408	673487	4348235	376.52	1012.49	1103.70	0.00	0.04	-6.56	-17.12
727	1409	673609	4347382	378.66	1011.67	1103.02	0.24	0.32	-5.95	-16.47

GRAVIMETRIA EN: codosera				PAS Nº: 4		DENSIDAD DE REDUCCION: 2.67				
HOJA	NUM	X m.	Y m.	Z m.	G mgal.	GN mgal.	TP mgal.	T mgal.	A mgal.	A1 mgal.
727	1411	673370	4345548	365.77	1014.01	1101.56	0.00	0.02	-5.28	-15.52
727	1412	673115	4344345	402.07	1007.71	1100.60	0.01	0.10	-2.45	-13.71
727	1413	673260	4343458	418.89	1004.76	1099.89	0.01	0.16	-0.84	-12.55
727	1414	673423	4342534	467.59	1001.00	1099.15	0.47	0.62	7.54	-5.39
727	1415	673371	4341642	348.25	1023.61	1098.44	0.03	0.31	3.72	-5.94
727	1416	673716	4340634	331.78	1031.01	1097.63	0.03	0.19	8.13	-1.13
727	1417	673439	4339542	293.18	1041.80	1096.76	0.01	0.15	11.06	2.88
727	1418	673895	4338407	271.62	1047.11	1095.85	0.01	0.13	12.42	4.84
727	1428	672979	4355173	354.23	1030.28	1109.25	0.01	0.08	0.71	-9.21
727	1430	672603	4353439	399.11	1014.97	1107.87	0.01	0.07	-3.14	-14.33
727	1431	672682	4352379	405.55	1011.78	1107.02	0.01	0.08	-4.05	-15.42
727	1432	672929	4351439	393.56	1012.65	1106.27	0.01	0.06	-5.13	-16.16
727	1433	672700	4350888	381.07	1014.35	1105.83	0.01	0.09	-5.77	-16.44
727	1434	673078	4349573	378.98	1013.08	1104.77	0.01	0.04	-6.50	-17.13
727	1435	672675	4348134	379.98	1012.25	1103.83	0.00	0.06	-5.94	-16.59
727	1438	672490	4345541	393.13	1009.06	1101.57	0.00	0.10	-4.07	-15.08
727	1439	672390	4344416	393.38	1009.55	1100.67	0.01	0.10	-2.63	-13.64
727	1440	672511	4343534	419.24	1004.98	1099.96	0.01	0.30	-0.46	-12.16
727	1441	672872	4342522	369.22	1016.59	1099.15	0.01	0.29	0.80	-9.44
727	1442	672606	4341363	302.62	1034.59	1098.23	0.02	0.20	4.56	-2.38
727	1443	673051	4340874	304.58	1035.84	1097.83	0.05	0.21	6.66	-1.33
727	1444	672539	4339483	286.31	1043.47	1096.73	0.02	0.19	11.26	3.28
727	1445	672328	4338343	254.55	1050.65	1095.83	0.00	0.11	12.13	5.01
727	1455	671521	4355198	358.91	1029.40	1109.29	0.01	0.09	0.84	-9.21
727	1458	672074	4352671	392.55	1014.78	1107.26	0.01	0.04	-4.23	-15.24
727	1460	671337	4350278	384.58	1012.97	1105.37	0.02	0.08	-5.90	-16.68
727	1461	671531	4349480	363.05	1016.36	1104.73	0.00	0.05	-6.74	-16.92
727	1462	671645	4348642	366.99	1015.21	1104.06	0.01	0.05	-6.33	-16.62
727	1463	672087	4347564	370.34	1013.86	1103.19	0.07	0.15	-5.96	-16.31
727	1465	671511	4345495	370.95	1013.78	1101.55	0.01	0.06	-4.35	-14.75
727	1466	671631	4344451	400.04	1009.34	1100.71	0.04	0.17	-1.32	-12.50
727	1467	671621	4343586	414.69	1006.47	1100.02	0.02	0.29	-0.08	-11.63
727	1468	671626	4342760	343.84	1022.97	1099.36	0.06	0.36	1.23	-8.31
727	1469	671542	4341628	294.86	1036.69	1098.46	0.01	0.19	4.67	-3.54
727	1470	671535	4340634	296.47	1039.63	1097.67	0.02	0.31	8.89	0.67
727	1471	671502	4339411	264.33	1048.19	1096.69	0.01	0.30	11.19	3.87
727	1472	671854	4338619	265.02	1048.67	1096.06	0.02	0.14	12.31	4.91
727	1484	670340	4353391	407.69	1015.65	1107.97	0.00	0.17	-0.44	-11.93
727	1487	670353	4350372	393.39	1011.74	1105.46	0.01	0.07	-5.25	-16.28
727	1488	670538	4349821	377.15	1014.18	1105.02	0.02	0.07	-6.02	-16.59
727	1489	670612	4348753	349.38	1019.12	1104.16	0.02	0.07	-6.46	-16.25
727	1490	670566	4347600	337.74	1020.75	1103.24	0.03	0.10	-6.50	-15.95
727	1491	670282	4346599	333.24	1021.60	1102.45	0.02	0.09	-5.88	-15.21
727	1492	670472	4345417	384.64	1011.66	1101.50	0.02	0.17	-3.25	-13.99
727	1493	669994	4344386	371.15	1015.41	1100.69	0.11	0.21	-1.68	-12.03
727	1494	671022	4343566	449.12	998.54	1100.02	0.31	1.65	1.09	-10.98
727	1495	670696	4342488	314.97	1030.02	1099.16	0.08	0.31	1.94	-6.80
727	1496	670601	4341214	271.00	1043.92	1098.15	0.04	0.22	6.89	-0.65
727	1497	670816	4340462	261.56	1047.35	1097.54	0.01	0.15	8.73	1.44
727	1498	670306	4339597	246.41	1051.93	1096.86	0.01	0.13	10.57	3.69

GRAVIMETRIA EN: codosepa PAG Nº: 5 DENSIDAD DE REDUCCION: 2.67

HOJA	NUM	X m.	Y m.	Z m.	G mgal.	GN mgal.	TP mgal.	T mgal.	A mgal.	A1 mgal.
727	1499	670506	4338562	240.82	1053.88	1096.03	0.03	0.13	12.09	5.37
-727	1509	669778	4353689	416.12	1012.21	1109.12	0.00	0.12	-2.29	-13.94
727	1510	669576	4352634	391.36	1015.32	1107.28	0.01	0.05	-3.97	-14.94
727	1512	669757	4350573	387.74	1013.17	1105.63	0.01	0.06	-5.28	-16.15
727	1513	669212	4349662	356.33	1018.54	1104.91	0.04	0.12	-6.18	-16.15
727	1515	669664	4347751	326.18	1023.32	1103.38	0.01	0.09	-6.68	-15.81
727	1516	669465	4346364	361.55	1016.45	1102.28	0.02	0.28	-4.31	-14.37
-727	1517	669901	4345276	376.48	1013.60	1101.40	0.04	0.13	-3.07	-13.60
727	1518	669592	4344594	386.89	1012.24	1100.86	0.00	0.15	-1.54	-12.36
727	1519	669651	4343853	369.79	1016.89	1100.27	0.01	0.18	-0.11	-10.43
-727	1521	669358	4341436	284.31	1041.49	1098.35	0.02	0.21	7.23	-0.69
727	1522	669473	4340787	254.77	1048.78	1097.83	0.00	0.17	8.37	1.28
727	1523	669564	4339538	250.70	1051.37	1096.83	0.01	0.15	11.02	4.03
-727	1524	669810	4338482	238.74	1054.53	1095.98	0.00	0.13	12.32	5.66
727	1532	668719	4355127	411.55	1018.55	1109.28	0.01	0.10	1.84	-9.69
727	1535	668332	4352385	385.36	1016.16	1107.10	0.00	0.05	-4.30	-15.11
-727	1536	668419	4351572	381.97	1015.79	1106.45	0.11	0.14	-4.69	-15.37
727	1537	668231	4350324	355.56	1019.77	1105.46	0.03	0.08	-5.71	-15.67
727	1538	668637	4349358	372.77	1015.36	1104.66	0.02	0.11	-5.45	-15.88
-727	1540	668251	4347656	316.41	1025.96	1103.33	0.03	0.11	-6.16	-15.00
727	1541	668549	4346619	361.27	1016.80	1102.50	0.04	0.24	-4.27	-14.34
727	1543	668368	4344918	377.50	1014.23	1101.14	0.05	0.37	-1.71	-12.19
-727	1546	668221	4341464	251.09	1048.89	1098.39	0.01	0.18	7.11	0.11
727	1547	668757	4340673	257.16	1048.65	1097.75	0.01	0.15	8.84	1.67
727	1548	668905	4339567	249.87	1051.52	1096.86	0.00	0.11	10.91	3.93
-727	1549	668858	4339030	257.58	1050.47	1096.44	0.00	0.11	12.02	4.82
727	1559	667204	4355385	440.19	1013.66	1109.52	0.01	0.15	3.20	-9.11
727	1560	667391	4354806	444.06	1009.23	1109.05	0.05	0.27	0.23	-12.15
-727	1561	667553	4353323	403.10	1014.40	1107.86	0.02	0.05	-2.83	-14.14
727	1563	667869	4351407	363.62	1019.39	1106.33	0.13	0.21	-5.02	-15.16
727	1564	667827	4350603	372.76	1016.89	1105.69	0.01	0.06	-4.97	-15.42
-727	1565	667719	4349329	364.98	1017.35	1104.67	0.05	0.10	-5.21	-15.43
727	1566	667328	4348421	361.67	1017.99	1103.95	0.01	0.11	-4.59	-14.71
727	1567	667719	4347845	333.00	1023.18	1103.49	0.03	0.11	-5.37	-14.69
-727	1568	667558	4346603	319.21	1025.89	1102.50	0.01	0.08	-4.80	-13.74
727	1569	667133	4345496	308.56	1029.75	1101.62	0.07	0.21	-2.33	-10.93
727	1570	667384	4344632	287.33	1035.37	1100.93	0.08	0.35	-0.64	-8.60
-727	1572	667591	4342783	259.04	1046.05	1099.45	0.01	0.40	5.21	-1.93
727	1573	667678	4340969	260.68	1047.99	1098.00	0.01	0.12	8.68	1.40
727	1574	667337	4340083	248.33	1051.46	1097.30	0.00	0.14	10.10	3.17
-727	1575	667720	4339544	253.87	1050.74	1096.86	0.00	0.12	11.04	3.95
727	1576	667469	4338032	320.87	1040.02	1095.66	0.01	0.22	16.67	7.74
727	1586	666360	4355518	431.10	1015.11	1109.64	0.01	0.11	2.45	-9.63
-727	1587	666423	4354333	379.07	1020.62	1108.69	0.01	0.13	-2.76	-13.36
727	1588	666241	4354015	402.51	1015.00	1108.44	0.02	0.09	-2.90	-14.17
-727	1590	666715	4351772	381.61	1016.63	1106.64	0.06	0.09	-4.17	-14.86
727	1591	666620	4350979	369.55	1018.28	1106.01	0.01	0.07	-4.62	-14.98
727	1592	666568	4349700	365.39	1018.36	1104.99	0.01	0.07	-4.46	-14.70
727	1593	666624	4348753	354.90	1019.93	1104.23	0.00	0.07	-4.49	-14.44
-727	1594	666900	4347829	357.60	1018.93	1103.49	0.02	0.16	-4.05	-14.04

GRAVIMETRIA. EN: codosera

PAG Nº: 6

DENSIDAD DE REDUCCION: 2.67

HOJA	NUM	X m.	Y m.	Z m.	G mgal.	GN mgal.	TP mgal.	I mgal.	A mgal.	A1 mgal.
727	1595	666645	4346415	300.32	1030.98	1102.36	0.05	0.18	-3.72	-12.10
727	1596	666501	4345407	262.12	1041.32	1101.56	0.03	0.34	-1.00	-8.25
727	1597	666013	4344810	303.97	1034.80	1101.10	0.14	0.36	2.37	-6.05
727	1598	666796	4342997	253.59	1046.95	1099.64	0.01	0.25	4.54	-2.50
727	1599	666446	4342109	282.48	1042.97	1098.93	0.01	0.13	7.64	-0.25
727	1600	666512	4341304	269.24	1046.27	1098.29	0.00	0.10	8.58	1.05
727	1601	666610	4339943	259.41	1049.19	1097.20	0.01	0.14	10.42	3.18
727	1602	666643	4339779	255.78	1050.08	1097.07	0.01	0.14	10.62	3.49
727	1603	666791	4338211	312.30	1041.75	1095.82	0.01	0.11	16.22	7.49
727	1613	666920	4355496	431.52	1013.94	1109.63	0.10	0.25	1.53	-10.51
727	1615	665684	4353655	371.49	1021.18	1108.16	0.05	0.18	-3.33	-13.71
727	1616	665444	4352395	380.88	1018.20	1107.16	0.07	0.22	-3.15	-13.78
727	1617	665821	4351887	384.47	1016.90	1106.75	0.00	0.05	-3.41	-14.19
727	1618	665561	4350500	362.39	1020.26	1105.64	0.02	0.11	-3.85	-13.29
727	1619	665822	4349504	351.05	1021.71	1104.84	0.03	0.10	-4.15	-13.98
727	1620	666206	4348581	353.98	1020.27	1104.10	0.02	0.12	-4.17	-14.07
727	1621	665546	4347223	295.81	1033.68	1103.03	0.02	0.17	-2.71	-10.97
727	1622	665559	4346737	316.33	1030.37	1102.64	0.04	0.20	-0.99	-9.81
727	1623	665494	4345695	258.67	1041.71	1101.81	0.00	0.34	-1.64	-8.79
727	1624	665677	4344263	347.54	1026.91	1100.66	0.02	0.23	4.57	-5.11
727	1625	665466	4343571	308.13	1036.23	1100.12	0.13	0.29	5.65	-2.91
727	1626	665518	4342385	262.63	1046.82	1099.17	0.00	0.15	6.81	-0.51
727	1627	665367	4341344	266.23	1046.94	1098.34	0.05	0.18	8.61	1.19
727	1628	665254	4340602	274.29	1045.84	1097.75	0.12	0.24	9.96	2.34
727	1629	666052	4339884	262.47	1048.69	1097.16	0.02	0.16	10.66	3.34
727	1630	665948	4339212	306.09	1040.58	1096.63	0.60	0.81	13.54	5.21
727	1640	664298	4355608	447.76	1010.11	1109.74	0.03	0.22	1.20	-11.30
727	1642	664976	4353450	370.69	1021.31	1108.01	0.01	0.32	-3.08	-13.39
727	1643	664996	4352558	358.49	1023.13	1107.30	0.01	0.30	-3.31	-13.28
727	1644	664645	4351930	378.36	1019.18	1106.80	0.05	0.29	-2.31	-12.84
727	1645	664993	4350551	377.56	1018.02	1105.69	0.13	0.20	-2.64	-13.18
727	1646	664995	4349512	370.16	1018.99	1104.86	0.01	0.13	-2.56	-12.92
727	1647	664479	4348883	320.34	1030.63	1104.37	0.01	0.17	-1.59	-10.53
727	1648	664433	4347777	298.95	1036.49	1103.49	0.00	0.12	0.30	-8.06
727	1649	664443	4346377	277.54	1041.72	1102.37	0.00	0.16	1.87	-5.87
727	1650	664845	4345733	279.36	1041.01	1101.85	0.00	0.24	2.17	-5.60
727	1652	664521	4343405	277.14	1043.50	1100.00	0.00	0.15	5.93	-1.80
727	1653	664545	4342321	288.16	1042.26	1099.13	0.01	0.11	7.98	-0.07
727	1654	664273	4341473	280.39	1044.02	1098.46	0.03	0.13	8.70	0.87
727	1655	664661	4340826	295.25	1041.50	1097.94	0.11	0.21	10.12	1.90
727	1669	663523	4355595	456.04	1008.21	1109.75	0.03	0.29	1.23	-11.48
727	1672	664333	4353445	354.69	1025.17	1108.02	0.04	0.21	-2.93	-12.82
727	1675	663739	4349286	303.66	1036.64	1104.71	0.00	0.16	0.33	-8.15
727	1676	663452	4348363	309.77	1036.44	1103.97	0.00	0.13	2.20	-6.46
727	1677	663403	4347287	288.87	1040.83	1103.12	0.06	0.27	2.89	-5.13
727	1678	663528	4346764	279.67	1042.50	1102.70	0.01	0.20	2.85	-4.94
727	1679	663635	4345527	299.54	1038.87	1101.71	0.01	0.14	4.61	-3.75
727	1680	663716	4344703	360.80	1026.06	1101.05	0.09	0.56	6.64	-3.30
727	1681	663762	4343643	295.27	1040.00	1100.20	0.02	0.15	6.29	-1.95
727	1682	663946	4342500	298.27	1039.87	1099.29	0.03	0.16	7.76	-0.56

GRAVIMETRIA EN: codosera PAG Nº: 7 DENSIDAD DE REDUCCION: 2.07

HOJA	NUM	X m.	Y m.	Z m.	G mgal.	GN mgal.	TP mgal.	T mgal.	A mgal.	A1 mgal.
727	1683	663277	4341746	298.66	1040.00	1098.70	0.01	0.10	6.51	0.16
727	1684	663585	4341028	296.01	1040.68	1098.12	0.05	0.17	9.24	0.99
727	1705	662522	4348605	310.49	1037.98	1104.18	0.01	0.16	3.73	-4.94
727	1706	662312	4347353	304.28	1039.23	1103.19	0.01	0.20	4.51	-3.87
727	1707	662874	4346383	297.25	1039.96	1102.40	0.01	0.18	4.52	-3.76
727	1708	662420	4345336	365.44	1025.93	1101.57	0.18	0.50	6.97	-3.13
727	1709	662695	4344510	309.12	1037.76	1100.91	0.01	0.14	6.44	-2.19
727	1712	662580	4341578	305.22	1038.37	1098.57	0.01	0.11	6.49	-0.04
727	1727	661776	4353397	335.36	1033.30	1108.02	0.00	0.33	0.97	-8.34
727	1728	661767	4352344	333.86	1034.65	1107.18	0.03	0.17	2.66	-6.66
727	1729	661714	4351527	313.10	1039.24	1106.53	0.00	0.18	3.25	-5.49
727	1730	661658	4350747	313.48	1039.07	1105.91	0.03	0.20	3.80	-4.94
727	1731	661490	4349756	331.21	1035.47	1105.12	0.01	0.14	4.91	-4.34
727	1732	661405	4348716	302.48	1040.87	1104.29	0.01	0.22	4.77	-3.65
727	1733	661326	4347683	309.31	1039.03	1103.47	0.03	0.27	5.33	-3.27
727	1734	661709	4345385	329.75	1033.95	1101.63	0.01	0.18	6.59	-2.61
727	1735	661519	4344622	309.15	1037.60	1101.02	0.00	0.14	6.18	-2.46
727	1736	661584	4343487	288.66	1041.38	1100.11	0.03	0.18	6.31	-1.74
727	1737	661916	4342629	278.00	1043.36	1099.42	0.02	0.18	6.58	-1.17
727	1738	661863	4341597	304.99	1037.82	1098.60	0.01	0.13	7.22	-0.65
727	1751	660101	4354119	353.37	1031.21	1108.62	0.01	0.42	2.41	-7.38
727	1752	660099	4354241	365.30	1028.89	1108.72	0.03	0.34	2.59	-7.56
727	1753	660688	4353501	333.39	1035.19	1108.12	0.01	0.27	2.26	-7.02
727	1754	660317	4352509	326.87	1037.85	1107.34	0.01	0.21	4.17	-4.94
727	1755	660453	4351737	334.21	1036.49	1106.72	0.00	0.15	5.02	-4.31
727	1756	660796	4350626	335.52	1035.77	1105.82	0.01	0.14	5.48	-3.90
727	1757	660470	4349785	316.94	1039.19	1105.16	0.01	0.20	5.45	-3.39
727	1758	660572	4348203	310.30	1039.41	1103.89	0.01	0.27	5.51	-3.11
727	1773	659087	4354006	346.78	1033.34	1108.55	0.01	0.43	3.15	-6.45
727	1774	659591	4353331	327.32	1037.38	1108.00	0.00	0.29	3.21	-5.88
727	1775	659307	4352336	343.51	1035.45	1107.21	0.01	0.43	5.86	-3.65
727	1776	659390	4351766	349.34	1034.28	1106.76	0.01	0.50	6.52	-3.13
727	1777	659079	4350187	328.78	1037.89	1105.50	0.02	0.29	6.55	-2.59
727	1778	659350	4349153	329.12	1037.03	1104.67	0.01	0.39	6.70	-2.41
727	1793	658094	4353838	346.75	1032.94	1108.43	0.01	0.54	2.96	-6.60
727	1794	658318	4353128	350.14	1033.40	1107.86	0.01	0.80	5.01	-4.55
727	1797	658502	4350048	346.70	1034.32	1105.40	0.00	0.28	7.10	-2.54
727	1812	657809	4354149	363.97	1029.01	1108.69	0.05	0.41	2.52	-7.57
727	1814	657704	4352878	373.84	1028.82	1107.67	0.04	0.99	6.14	-4.03
727	2002	657546	4345783	342.83	1031.61	1102.01	0.01	0.24	6.87	-2.67
727	2003	657421	4344852	357.79	1027.67	1101.27	0.02	0.16	6.96	-3.04
727	2004	657336	4344084	340.70	1029.62	1100.66	0.03	0.18	5.70	-3.81
727	2005	657577	4342057	316.02	1031.76	1099.04	0.04	0.29	4.02	-4.76
727	2006	657611	4341582	344.90	1025.18	1098.66	0.01	0.30	4.32	-5.26
727	2007	657066	4341004	443.32	1004.19	1098.21	0.27	1.50	7.10	-4.84
727	2008	657812	4339851	410.64	1012.80	1097.27	0.02	0.22	8.02	-3.44
727	2009	658276	4348714	384.77	1024.84	1104.34	0.30	1.14	8.09	-2.33
727	2010	658192	4345569	330.10	1033.97	1101.83	0.01	0.22	6.53	-2.66
727	2011	657884	4344398	354.06	1027.92	1100.90	0.02	0.17	6.75	-3.14
727	2012	658660	4343546	354.37	1027.17	1100.21	0.02	0.21	6.80	-3.08

GRAVIMETRIA EN: codosera

FAG Nº: 8

DENSIDAD DE REDUCCION: 2.67

HOJA	NUM	X m.	Y m.	Z m.	G mgal.	GN mgal.	TP mgal.	T mgal.	A mgal.	A1 mgal.
727	2012	658648	4342605	305.37	1035.31	1099.46	0.02	0.19	4.65	-3.86
727	2014	658827	4341578	308.39	1034.09	1098.64	0.04	0.24	4.99	-3.60
727	2015	658388	4340324	396.81	1015.70	1097.64	0.14	0.41	7.63	-3.36
727	2016	658280	4339502	397.32	1016.18	1096.99	0.03	0.24	8.71	-2.37
727	2017	659101	4347576	431.20	1015.31	1103.42	0.03	0.40	9.18	-2.79
727	2018	659751	4345651	395.32	1020.49	1101.87	0.13	0.58	8.03	-2.86
727	2019	659755	4344469	326.58	1033.87	1100.93	0.09	0.26	6.58	-2.50
727	2020	659424	4343575	336.15	1031.31	1100.22	0.02	0.16	6.78	-2.61
727	2021	659286	4342171	293.31	1037.88	1099.10	0.01	0.20	4.89	-3.28
727	2022	659402	4341419	311.51	1034.05	1098.50	0.01	0.17	5.72	-2.97
727	2023	659595	4340942	334.76	1029.18	1098.12	0.02	0.18	6.47	-2.87
727	2024	658809	4339731	400.18	1015.24	1097.16	0.02	0.30	8.33	-2.30
727	2025	659312	4338675	351.66	1028.01	1096.31	0.01	0.10	10.82	0.96
727	2026	660355	4346394	356.74	1029.60	1102.45	0.04	0.31	7.62	-2.29
727	2028	660140	4343607	340.10	1030.62	1100.23	0.02	0.25	7.05	-2.42
727	2029	660037	4342234	290.36	1039.14	1099.14	0.02	0.20	5.44	-2.65
727	2030	660481	4341322	310.08	1035.05	1098.40	0.02	0.18	6.50	-2.15
727	2031	660263	4340019	393.15	1018.25	1097.37	0.01	0.23	9.46	-1.51
727	2032	660774	4339518	382.61	1021.27	1096.96	0.01	0.13	10.41	-0.29
727	2033	660092	4338472	352.24	1028.50	1096.14	0.02	0.15	11.66	1.82
727	2034	660925	4340432	368.34	1024.28	1097.69	0.01	0.16	9.52	-0.78
727	2035	661154	4339806	381.75	1021.73	1097.18	0.01	0.13	10.45	-0.23
727	2036	661112	4338442	341.95	1032.24	1096.10	0.00	0.09	13.07	3.50
727	2037	662655	4340766	337.18	1031.40	1097.92	0.07	0.23	9.47	0.08
727	2038	662473	4339594	351.15	1029.63	1096.99	0.01	0.15	11.69	1.88
727	2039	662740	4338856	331.13	1035.31	1096.40	0.01	0.14	13.46	4.21
727	2040	662460	4337602	376.72	1026.68	1095.40	0.02	0.39	16.32	5.87
727	2061	667649	4337307	329.16	1038.16	1095.08	0.03	0.22	17.26	8.09
727	2073	670250	4337572	231.19	1057.78	1095.25	0.00	0.21	14.69	8.27
727	2101	677569	4337722	348.98	1031.89	1095.24	0.00	0.09	15.16	5.39
727	2104	678760	4337806	318.88	1038.17	1095.28	0.00	0.06	14.60	5.66
727	2107	679419	4337637	309.21	1039.90	1095.14	0.01	0.07	14.31	5.65
727	2110	680624	4339526	289.48	1044.41	1096.62	0.04	0.11	12.95	4.85
727	2111	680361	4339053	293.51	1043.77	1096.25	0.03	0.11	13.58	5.37
727	2115	681283	4339524	268.53	1048.74	1096.61	0.02	0.12	12.59	5.09
727	2116	681433	4338065	299.01	1043.07	1095.44	0.00	0.07	14.88	6.51
727	2120	682555	4342102	282.63	1042.32	1098.64	0.03	0.13	7.32	-0.57
727	2121	683002	4341580	270.76	1045.29	1098.22	0.23	0.34	8.26	0.76
727	2122	682681	4340651	246.36	1051.37	1097.48	0.00	0.11	9.36	2.48
727	2123	682347	4339616	262.84	1049.72	1096.66	0.01	0.08	12.20	4.85
727	2124	682411	4338575	294.54	1042.79	1095.83	0.03	0.13	13.28	5.05
727	2125	682098	4337878	303.60	1041.32	1095.28	0.01	0.08	14.34	5.84
727	2138	684363	4343214	245.36	1043.75	1099.49	0.01	0.25	-0.36	-7.17
727	2142	684793	4339778	271.57	1046.94	1096.74	0.02	0.12	11.33	3.74
727	1614	665358	4353916	391.17	1018.10	1108.37	0.04	0.15	-2.22	-13.16
727	2089	674150	4337878	276.35	1046.57	1095.42	0.01	0.62	13.86	6.30
750	2041	662447	4335693	314.24	1036.47	1093.88	0.06	0.15	13.35	4.58
750	2042	662929	4335273	301.24	1039.39	1093.54	0.01	0.13	13.67	5.25
750	2043	663194	4334303	346.10	1029.10	1092.76	0.00	0.13	14.24	4.56
750	2044	663998	4337069	373.93	1028.65	1094.95	0.05	0.50	18.22	7.89

GRAVIMETRIA EN: codosera PAG NO: 9 DENSIDAD DE REDUCCION: 2.65

HOJA	NUM	X m.	Y m.	Z m.	G mgal.	GN mgal.	TP mgal.	T mgal.	A mgal.	A1 mgal.
------	-----	---------	---------	---------	------------	-------------	-------------	------------	------------	-------------

750	2045	663396	4335981	324.25	1035.77	1094.10	0.02	0.08	14.61	5.53
750	2046	663532	4335196	292.24	1041.62	1093.47	0.02	0.16	13.98	5.82
750	2047	663687	4334900	310.29	1038.21	1093.23	0.01	0.09	14.79	6.10
750	2048	664476	4336988	362.20	1030.68	1094.88	0.20	0.52	17.70	7.70
750	2049	664436	4336451	316.49	1039.65	1094.45	0.01	0.06	16.38	7.51
750	2050	664464	4335191	292.23	1042.07	1092.45	0.01	0.09	14.37	6.19
750	2069	670140	4336826	317.22	1039.57	1094.65	0.26	0.97	17.17	8.58
750	2070	670380	4336260	243.28	1055.75	1094.20	0.01	0.12	16.04	9.54
750	2071	670083	4335867	263.86	1052.14	1093.89	0.07	0.18	17.72	10.37
750	2074	670709	4336495	234.88	1056.83	1094.38	0.02	0.20	15.42	8.99
750	2075	670519	4335363	231.10	1058.61	1093.48	0.02	0.20	17.25	10.83
750	2076	670795	4334202	221.15	1050.50	1092.55	0.01	0.40	9.04	1.96
750	2077	671159	4336363	271.93	1049.47	1094.27	0.12	0.26	16.57	9.02
750	2078	671035	4335622	257.16	1053.32	1093.68	0.03	0.15	17.57	10.40
750	2079	671052	4334907	283.16	1046.97	1093.11	0.07	0.25	17.74	9.87
750	2080	671650	4334286	304.79	1039.97	1092.60	0.03	0.25	16.11	7.64
750	2083	672856	4335208	316.01	1037.97	1093.32	0.03	0.19	15.85	7.04
750	2084	672028	4334533	298.17	1042.05	1092.79	0.01	0.10	16.35	8.02
750	2086	674281	4335940	381.39	1023.86	1093.88	0.03	0.48	16.16	5.61
750	2087	673980	4334990	318.92	1035.83	1093.12	0.03	0.20	14.56	5.67
750	2088	673629	4334623	312.69	1037.02	1092.84	0.00	0.12	14.56	5.82
750	2090	674379	4336508	341.11	1033.49	1094.33	0.08	0.24	16.05	6.54
750	2091	674726	4335905	341.29	1032.08	1093.84	0.12	0.25	15.18	5.67
750	2092	674946	4334632	296.26	1040.28	1092.82	0.00	0.07	14.10	5.80
750	2094	675685	4336003	337.09	1032.36	1093.90	0.02	0.14	14.34	4.92
750	2095	675309	4335672	326.50	1034.15	1093.64	0.01	0.10	13.97	4.83
750	2096	675533	4334379	281.95	1043.02	1092.61	0.00	0.14	13.90	6.03
750	2098	676727	4336816	347.13	1031.07	1094.53	0.00	0.11	14.65	4.94
750	2099	676347	4335313	304.19	1037.74	1093.34	0.01	0.09	12.84	4.32
750	2100	676751	4335007	301.40	1038.15	1093.09	0.02	0.08	12.87	4.43
750	2102	677606	4336760	371.08	1025.05	1094.47	0.02	0.31	14.27	3.95
750	2103	677665	4335021	294.13	1038.67	1093.08	0.01	0.08	11.76	3.52
750	2105	678599	4336467	321.64	1034.78	1094.22	0.03	0.10	12.94	3.94
750	2106	678700	4335525	332.88	1030.51	1093.47	0.04	0.23	12.07	2.80
750	2108	679605	4336679	321.48	1035.21	1094.37	0.04	0.12	13.20	4.21
750	2109	679429	4335566	314.08	1033.94	1093.49	0.06	0.19	11.22	2.47
750	2112	680478	4337291	296.18	1041.92	1094.84	0.01	0.06	13.69	5.39
750	2113	680558	4336668	296.16	1040.54	1094.34	0.08	0.17	12.91	4.65
750	2114	680494	4335415	322.29	1030.89	1093.34	0.15	0.50	10.47	1.58
750	2117	681274	4337312	305.56	1040.07	1094.84	0.00	0.06	13.95	5.39
750	2118	681546	4336884	336.48	1032.02	1094.50	0.09	0.37	13.50	4.17
750	2119	681358	4335399	275.44	1039.97	1093.32	0.03	0.18	8.72	1.05
750	2126	682064	4337079	290.36	1041.55	1094.64	0.07	0.34	12.49	4.45
750	2135	683792	4335513	240.42	1045.14	1093.36	0.06	0.31	6.11	-0.53
750	2145	684842	4336186	247.73	1046.76	1093.88	0.09	0.20	8.74	1.85
750	2146	684827	4335105	252.17	1039.79	1093.02	0.10	0.22	3.66	-3.35
750	2154	685350	4335370	293.62	1032.53	1093.22	0.17	0.37	5.66	-2.46
750	2053	665384	4336605	314.99	1040.53	1094.56	0.01	0.08	16.83	8.01
750	2058	666356	4336702	302.73	1044.26	1094.62	0.02	0.09	17.76	9.29
750	5001	666797	4336879	278.40	1050.43	1094.75	0.02	0.15	18.38	10.61

GRAVIMETRIA EN: codosera

PAG Nº: 10

DENSIDAD DE REDUCCION: 2.67

HOJA	NUM	X m.	Y m.	Z m.	G mgal.	GN mgal.	TP mgal.	T mgal.	A mgal.	A1 mgal.
750	5002	667495	4336574	295.27	1046.87	1094.50	0.02	0.08	18.80	10.54
750	5003	668051	4336364	278.10	1050.10	1094.32	0.02	0.09	18.36	10.58
750	5004	668868	4336217	280.91	1049.07	1094.19	0.03	0.09	18.09	10.23
750	5005	669669	4336232	259.86	1052.83	1094.19	0.05	0.19	17.22	9.99
750	5006	669011	4336987	309.82	1042.22	1094.80	0.04	0.23	17.27	8.64
750	2067	668453	4335631	281.26	1048.97	1093.73	0.02	0.08	18.51	10.64
750	2068	668447	4334755	272.54	1047.84	1093.03	0.03	0.11	16.15	8.53
750	5007	669151	4334571	264.38	1050.14	1092.87	0.01	0.08	16.75	9.35
750	5008	667625	4334986	284.79	1045.08	1093.23	0.07	0.15	15.99	8.04
750	5009	667057	4334853	284.31	1044.59	1093.13	0.03	0.10	15.44	7.48
750	2060	666440	4334849	262.98	1048.76	1093.14	0.01	0.14	14.85	7.51
726	5000	651944	4343891	469.27	1001.63	1100.59	0.03	0.52	7.00	-6.00
726	5001	652475	4343853	441.92	1006.15	1100.55	0.07	0.47	5.37	-6.89
726	5002	652735	4344183	423.83	1009.16	1100.81	0.07	0.55	4.13	-7.59
726	5003	652970	4344587	391.79	1017.79	1101.13	0.03	0.40	5.09	-5.78
726	5004	652936	4345024	370.27	1022.77	1101.48	0.02	0.45	4.94	-5.31
726	5005	653277	4345557	377.40	1022.85	1101.90	0.09	0.40	6.16	-4.31
726	5006	653567	4346020	352.41	1028.45	1102.26	0.12	0.44	5.81	-3.94
726	5007	653749	4346468	373.24	1025.50	1102.62	0.04	0.39	7.14	-3.22
726	5008	654158	4346091	361.70	1027.09	1102.31	0.06	0.38	6.44	-3.59
726	5009	654606	4345514	354.86	1027.57	1101.84	0.01	0.33	5.79	-4.07
726	5010	654918	4345337	338.73	1030.54	1101.70	0.05	0.30	5.25	-4.16
726	5011	655142	4344951	331.73	1031.54	1101.39	0.01	0.22	4.91	-4.34
726	5012	655909	4344535	329.51	1031.74	1101.04	0.10	0.28	5.02	-4.15
726	5013	656389	4344224	318.74	1033.73	1100.79	0.07	0.28	4.84	-4.02
727	5014	656719	4343732	320.58	1032.66	1100.39	0.07	0.26	4.57	-4.35
727	5015	656952	4343336	318.50	1032.47	1100.07	0.10	0.27	4.24	-4.62
727	5016	657189	4342771	312.71	1032.87	1099.61	0.04	0.23	3.75	-4.96
727	5017	657319	4342405	308.29	1033.30	1099.32	0.01	0.26	3.51	-5.06
726	5018	651656	4343895	470.36	1001.31	1100.60	0.12	0.63	7.03	-5.97
726	5019	651995	4343493	471.16	1000.83	1100.27	0.12	0.66	7.09	-5.92
726	5020	652460	4343258	442.99	1005.88	1100.08	0.02	0.48	5.83	-6.45
726	5021	652453	4343047	445.59	1004.94	1099.91	0.02	0.63	5.78	-6.52
726	5022	652583	4342536	463.30	1001.02	1099.50	0.04	0.46	6.08	-6.73
726	5023	652753	4342075	467.12	1000.19	1099.13	0.02	0.30	6.33	-6.69
726	5024	652799	4341608	490.00	995.18	1098.75	0.05	0.42	6.95	-6.67
726	5025	652951	4341223	450.09	1003.32	1098.45	0.03	0.21	6.22	-6.35
726	5026	653230	4340918	434.23	1007.01	1098.20	0.01	0.18	6.57	-5.57
726	5027	653415	4340423	414.96	1011.63	1097.80	0.01	0.21	7.28	-4.30
726	5028	653775	4340141	404.71	1014.24	1097.57	0.02	0.19	7.80	-3.50
726	5029	654371	4339870	399.81	1015.28	1097.34	0.01	0.18	7.95	-3.21
726	5030	654763	4339750	398.35	1015.57	1097.24	0.03	0.23	8.06	-3.05
726	5031	655431	4339750	387.79	1017.25	1097.23	0.06	0.24	7.40	-3.41
726	5032	655839	4339614	385.50	1017.49	1097.12	0.05	0.25	7.25	-3.49
726	5033	656408	4339426	380.22	1018.81	1096.96	0.02	0.25	7.54	-3.06
727	5034	656869	4339232	375.47	1020.42	1096.80	0.03	0.23	8.23	-2.24
727	5035	657392	4339145	374.83	1020.58	1096.72	0.02	0.21	8.29	-2.16
726	5036	653757	4340613	418.67	1010.38	1097.95	0.10	0.30	6.81	-4.85
726	5037	653906	4341151	434.53	1005.74	1098.37	0.02	0.24	5.24	-6.88
726	5038	653981	4341634	457.53	1001.01	1098.76	0.02	0.29	5.35	-7.41

GRAVIMETRIA EN: codosera

PAG Nº: 11

DENSIDAD DE REDUCCION: 2.67

HOJA	NUM	X m.	Y m.	Z m.	G mgal.	GN mgal.	TP mgal.	T mgal.	A mgal.	A1 mgal.
726	5039	653816	4342102	462.79	1000.22	1099.13	0.02	0.36	5.44	-7.44
726	5040	656467	4341099	451.48	1002.69	1098.29	0.15	0.84	6.69	-5.71
726	5041	655971	4341206	452.31	1002.07	1098.38	0.18	0.74	6.06	-6.39
726	5042	655479	4341407	440.93	1004.21	1098.55	0.21	0.74	5.47	-6.66
726	5043	654996	4341610	459.50	1000.47	1098.72	0.25	0.98	5.98	-6.60
726	5044	654500	4341731	493.81	993.67	1098.83	0.10	0.85	6.66	-6.93
726	5045	654152	4341992	481.22	996.07	1099.04	0.06	0.63	5.79	-7.51
726	5046	653216	4344670	385.95	1019.37	1101.19	0.02	0.29	5.19	-5.55
726	5047	653401	4344200	377.32	1020.02	1100.81	0.03	0.31	4.30	-6.19
726	5048	653669	4343882	374.79	1020.02	1100.56	0.01	0.20	3.98	-6.45
726	5049	653964	4343608	367.01	1021.03	1100.33	0.03	0.32	3.49	-6.71
726	5050	654418	4343958	354.56	1024.52	1100.60	0.04	0.27	3.85	-6.02
726	5051	654780	4344447	353.17	1026.12	1100.99	0.02	0.22	4.71	-5.13
726	5052	655036	4344757	338.95	1029.60	1101.23	0.02	0.24	4.77	-4.67
726	5053	653429	4342359	476.73	997.47	1099.34	0.02	0.52	5.77	-7.45
726	5054	653691	4342709	452.31	1002.59	1099.62	0.14	0.55	5.15	-7.36
726	5055	654013	4342836	390.20	1014.63	1099.72	0.18	0.66	3.25	-7.48
726	5056	654395	4342838	364.55	1020.25	1099.71	0.02	0.47	2.92	-7.16
726	5057	654814	4342782	341.28	1024.67	1099.66	0.01	0.41	2.11	-7.34
726	5058	655198	4342829	331.65	1027.34	1099.69	0.03	0.39	2.56	-6.62
726	5059	655559	4342564	329.93	1027.64	1099.47	0.05	0.38	2.68	-6.46
726	5060	656063	4342387	321.60	1029.30	1099.32	0.03	0.33	2.57	-6.36
727	5061	656655	4342337	315.03	1031.21	1099.28	0.01	0.32	3.04	-5.70
727	5062	657060	4342049	321.68	1030.03	1099.04	0.02	0.32	3.60	-5.33
726	5063	655062	4343224	352.77	1023.72	1100.01	0.04	0.27	3.25	-6.57
726	5064	655267	4343636	364.13	1022.80	1100.33	0.02	0.19	4.48	-5.69
726	5065	654839	4343940	369.06	1021.85	1100.58	0.02	0.21	4.40	-5.89
726	5066	654104	4347042	351.49	1029.93	1103.07	0.03	0.38	6.22	-3.52
726	5067	653900	4347442	367.54	1026.93	1103.39	0.04	0.37	6.49	-3.71
726	5068	653630	4347792	368.92	1027.14	1103.68	0.04	0.51	6.87	-3.32
726	5069	653199	4347976	357.89	1029.25	1103.83	0.13	0.82	6.65	-3.12
726	5070	652630	4348338	367.67	1027.11	1104.13	0.06	0.85	6.45	-3.60
726	5071	654307	4347332	362.45	1027.60	1103.30	0.01	0.43	6.18	-3.86
726	5072	653067	4343977	397.77	1013.81	1100.64	0.03	0.34	2.89	-8.17
726	5073	652848	4343549	402.83	1013.54	1100.30	0.17	0.56	4.31	-6.82
726	5074	652738	4343220	425.82	1009.16	1100.04	0.03	0.39	5.19	-6.64
726	5075	655509	4339844	385.48	1017.24	1097.31	0.01	0.25	6.80	-3.95
726	5076	655443	4340355	398.69	1013.61	1097.71	0.08	0.41	5.89	-5.17
726	5077	655531	4340607	417.72	1009.23	1097.91	0.24	0.53	5.71	-5.84
726	5078	656031	4340780	432.40	1005.90	1098.04	0.05	0.43	5.45	-6.55
727	5079	657275	4346213	359.21	1028.53	1102.36	0.06	0.29	7.18	-2.82
727	5080	656882	4346533	389.47	1022.58	1102.62	0.11	0.29	7.76	-3.08
727	5081	656773	4346941	429.11	1015.46	1102.95	0.13	0.53	9.47	-2.41
726	5082	656353	4347225	445.08	1012.59	1103.18	0.12	0.59	10.01	-2.30
726	5083	656027	4347600	421.77	1017.68	1103.49	0.19	0.59	9.56	-2.09
726	5084	655738	4347926	414.14	1019.29	1103.75	0.16	0.61	9.21	-2.22
726	5085	655337	4348250	413.24	1019.95	1104.02	0.04	0.57	9.36	-2.05
726	5086	654877	4348522	441.00	1014.65	1104.24	0.05	0.41	9.92	-2.33
726	5087	654594	4348843	441.95	1014.11	1104.50	0.06	0.44	9.35	-2.92
726	5088	653416	4346849	392.02	1022.27	1102.93	0.02	0.39	7.82	-3.06

GRAVIMETRIA EN: codosera				PAG NO: 12		DENSIDAD DE REDUCCION: 2.67				
HOJA	NUM	X m.	Y m.	Z m.	G mgal.	GN mgal.	TP mgal.	I mgal.	A mgal.	A1 mgal.
726	5089	653009	4347205	399.16	1021.39	1103.22	0.04	0.41	8.28	-2.80
726	5090	652628	4347139	387.95	1023.56	1103.17	0.02	0.38	7.94	-2.83
726	5091	652312	4347406	417.49	1018.24	1103.39	0.04	0.49	9.15	-2.42
726	5092	652139	4346980	395.93	1021.81	1103.05	0.06	0.57	8.29	-2.64
726	5093	651906	4346527	402.30	1019.57	1102.69	0.06	0.94	8.21	-2.78
726	5094	651788	4346951	418.76	1017.24	1103.03	0.05	0.67	8.97	-2.56
726	5095	651951	4346276	402.26	1019.01	1102.49	0.06	0.85	7.76	-3.25
726	5096	651415	4346503	459.70	1007.39	1102.68	0.03	1.22	9.22	-3.28
726	5097	652336	4345837	389.34	1020.63	1102.14	0.01	0.54	6.52	-4.24
726	5098	652521	4345395	388.96	1019.59	1101.78	0.04	0.48	5.69	-5.08
726	5099	655956	4343949	336.55	1029.32	1100.57	0.04	0.21	4.58	-4.80
726	5100	656238	4343575	344.51	1027.40	1100.27	0.02	0.18	4.72	-4.80
702	1172	684542	4357750	370.63	1039.84	1111.09	0.01	0.20	12.23	1.08
702	1173	684792	4356591	356.34	1039.75	1110.16	0.02	0.18	9.84	-0.11
702	1184	683497	4357723	382.04	1037.80	1111.09	0.01	0.21	12.77	2.11
702	1199	682936	4357132	360.96	1040.41	1110.63	0.02	0.19	11.08	1.00
702	1200	682188	4356434	378.18	1032.99	1110.08	0.01	0.13	8.01	-2.57
702	1214	681126	4357712	421.21	1029.54	1111.13	0.01	0.25	13.31	1.56
702	1215	681263	4356544	352.72	1039.75	1110.19	0.01	0.15	8.97	-0.89
702	1232	680248	4357326	381.63	1035.94	1110.83	0.02	0.18	11.04	0.38
702	1250	679434	4358783	422.83	1031.34	1112.01	0.01	0.29	14.63	2.85
702	1251	679508	4356426	348.02	1039.39	1110.13	0.01	0.54	8.00	-1.60
702	1272	678921	4357803	383.53	1036.53	1111.24	0.03	0.17	11.64	0.92
702	1292	677682	4362462	477.85	1025.18	1114.98	0.00	0.58	18.15	4.93
702	1294	677897	4360450	533.96	1009.67	1113.37	0.44	1.49	17.77	3.27
702	1295	677211	4359389	403.22	1035.46	1112.54	0.01	0.16	13.68	2.41
702	1296	677833	4358434	386.48	1036.95	1111.76	0.21	0.39	12.41	1.69
702	1297	677494	4357615	372.49	1037.73	1111.11	0.01	0.15	10.46	0.05
702	1298	677306	4356617	349.86	1038.73	1110.32	0.00	0.10	7.12	-2.67
702	1317	676656	4362616	498.25	1020.94	1115.12	0.16	0.40	18.17	4.31
702	1318	676746	4361532	462.80	1026.96	1114.26	0.01	0.22	16.92	4.00
702	1319	676814	4360657	451.25	1027.85	1113.56	0.06	0.32	16.01	3.44
702	1320	676381	4359876	423.73	1031.91	1112.94	0.01	0.17	14.35	2.51
702	1322	676475	4357668	361.82	1039.98	1111.18	0.01	0.08	10.18	0.05
702	1323	676679	4356445	349.70	1037.97	1110.20	0.00	0.06	6.41	-3.39
702	1342	675607	4362498	464.35	1027.74	1115.05	0.05	0.48	17.51	4.63
702	1343	675580	4361391	441.80	1030.83	1114.16	0.00	0.17	16.10	3.75
702	1344	675700	4360519	430.30	1031.48	1113.47	0.01	0.15	14.85	2.82
702	1345	675541	4359635	418.72	1032.29	1112.76	0.01	0.16	13.77	2.06
702	1346	675334	4358575	386.83	1036.52	1111.92	0.00	0.11	11.63	0.80
702	1347	675470	4357530	360.35	1039.02	1111.08	0.00	0.08	8.99	-1.11
702	1348	675261	4356467	351.01	1037.31	1110.24	0.00	0.07	6.01	-3.82
702	1367	674187	4363336	444.01	1033.00	1115.74	0.02	0.23	17.25	4.86
702	1362	674888	4342936	422.35	1004.16	1099.45	0.04	0.48	0.10	-11.60
702	1369	674415	4361456	414.54	1036.31	1114.24	0.07	0.24	15.46	3.90
702	1371	674586	4359920	395.08	1037.23	1113.01	0.04	0.16	13.15	2.11
702	1372	674519	4358807	362.90	1041.56	1112.12	0.01	0.12	11.10	0.95
702	1373	674412	4357608	353.85	1040.38	1111.16	0.01	0.08	8.80	-1.11
702	1374	674342	4356666	357.83	1036.47	1110.41	0.00	0.10	6.56	-3.46
702	1393	673402	4363692	454.41	1031.13	1116.04	0.06	0.32	17.51	4.86

GRAVIMETRIA EN: codosera PAG NO: 13 DENSIDAD DE REDUCCION: 2.67

HOJA	NUM	X m.	Y m.	Z m.	G mgal.	GN mgal.	TP mgal.	I mgal.	A mgal.	A1 mgal.
702	1394	673432	4362213	418.68	1036.56	1114.86	0.02	0.24	16.02	4.34
702	1395	673768	4361360	401.96	1038.49	1114.17	0.07	0.21	14.85	3.63
702	1397	673957	4359646	370.42	1041.66	1112.80	0.00	0.11	12.21	1.84
702	1398	673518	4358269	383.08	1035.99	1111.71	0.00	0.08	10.44	-0.30
702	1399	673246	4357276	363.19	1037.24	1110.92	0.01	0.07	8.00	-2.18
702	1400	673446	4356674	359.34	1036.16	1110.44	0.01	0.10	6.57	-3.49
702	1419	672568	4364241	459.62	1030.32	1116.50	0.00	0.24	17.34	4.52
702	1420	672494	4363638	451.23	1031.55	1116.01	0.00	0.21	17.14	4.54
702	1421	672644	4362340	441.99	1032.07	1114.98	0.01	0.15	16.56	4.20
702	1422	672162	4361375	418.84	1035.05	1114.21	0.00	0.10	15.05	3.32
702	1423	672856	4360703	396.64	1038.44	1113.66	0.04	0.14	14.05	2.95
702	1424	672518	4359661	403.87	1034.98	1112.84	0.00	0.07	12.96	1.54
702	1425	672632	4358652	385.82	1036.38	1112.03	0.00	0.07	11.12	0.31
702	1426	672636	4357423	368.49	1036.64	1111.05	0.01	0.07	8.46	-1.86
702	1427	672003	4356943	367.71	1035.22	1110.68	0.01	0.13	7.30	-2.99
702	1446	671501	4364342	449.62	1032.68	1116.59	0.01	0.19	17.39	4.74
702	1449	671531	4361550	418.57	1035.27	1114.36	0.00	0.09	15.05	2.32
702	1450	671627	4360268	404.82	1035.85	1113.34	0.01	0.08	13.56	2.21
702	1452	678883	4358294	380.36	1036.50	1111.63	0.05	0.11	10.45	-0.20
702	1453	672139	4357457	380.49	1034.85	1111.08	0.01	0.15	9.42	-1.21
702	1454	671538	4356598	347.13	1038.10	1110.41	0.00	0.07	5.77	-3.96
702	1473	670682	4364485	461.90	1030.25	1116.72	0.00	0.19	17.50	4.59
702	1474	670429	4363436	430.41	1034.85	1115.89	0.06	0.31	15.99	4.00
702	1477	670684	4360030	404.19	1035.02	1113.16	0.05	0.17	12.85	1.56
702	1478	670570	4359433	391.86	1036.26	1112.69	0.04	0.12	11.74	0.78
702	1479	670738	4358757	389.78	1035.46	1112.15	0.01	0.10	10.99	0.08
702	1480	670206	4357478	373.67	1035.38	1111.14	0.01	0.10	8.31	-2.15
702	1481	670566	4356769	365.48	1034.93	1110.56	0.04	0.14	6.63	-3.59
702	1500	669431	4362541	433.46	1032.91	1115.19	0.01	0.19	15.30	3.19
702	1501	669050	4361710	438.64	1030.87	1114.54	0.01	0.10	15.00	2.71
702	1502	669131	4360618	448.23	1027.18	1113.66	0.01	0.17	14.40	1.87
702	1504	669234	4358400	384.45	1034.68	1111.89	0.01	0.09	9.26	-1.50
702	1505	669743	4357481	359.66	1038.11	1111.15	0.01	0.09	7.87	-2.20
702	1526	668559	4361767	464.96	1025.79	1114.59	0.01	0.14	15.82	2.81
702	1527	668913	4360999	454.00	1026.62	1113.97	0.02	0.18	14.84	2.15
702	1529	668596	4358201	392.72	1031.14	1111.74	0.00	0.09	7.73	-3.27
702	1550	667448	4364540	525.06	1017.16	1116.82	0.04	0.26	18.58	3.92
702	1551	667947	4363485	475.16	1025.87	1115.97	0.01	0.33	16.99	3.76
702	1552	667770	4362776	463.72	1027.14	1115.41	0.01	0.12	16.05	3.06
702	1553	667628	4361694	463.66	1025.69	1114.55	0.02	0.12	15.45	2.47
702	1554	667233	4360928	454.48	1026.17	1113.94	0.02	0.13	14.48	1.76
702	1557	667450	4357579	403.15	1029.18	1111.26	0.02	0.10	8.60	-2.69
702	1558	667263	4356496	432.04	1019.98	1110.40	0.01	0.12	6.78	-5.31
702	1562	667421	4352648	389.03	1016.24	1107.33	0.07	0.12	-3.55	-14.44
702	1577	666568	4364499	483.47	1025.44	1116.81	0.01	0.19	17.46	3.95
702	1578	666789	4363556	489.31	1023.13	1116.05	0.01	0.14	17.17	3.47
702	1579	666426	4362385	495.94	1020.00	1115.12	0.06	0.16	16.50	2.63
702	1580	666456	4361919	503.05	1017.90	1114.75	0.00	0.17	16.36	2.29
702	1582	666170	4359563	432.27	1027.82	1112.87	0.02	0.10	12.18	0.07
702	1584	666208	4357269	434.44	1021.85	1111.04	0.00	0.09	8.53	-3.64

GRAVIMETRIA EN: codosera PAG Nº: 14 DENSIDAD DE REDUCCION: 2.67

HOJA	NUM	X m.	Y m.	Z m.	G mgal.	GN mgal.	IP mgal.	T mgal.	A mgal.	A1 mgal.
702	1585	666637	4356798	434.72	1020.51	1110.65	0.00	0.11	7.65	-4.52
702	1589	666505	4352316	385.20	1016.70	1107.08	0.00	0.05	-3.78	-14.58
702	1604	665810	4364467	469.41	1027.92	1116.79	0.03	0.19	16.79	3.67
702	1605	665709	4363550	468.23	1026.89	1116.06	0.05	0.19	16.22	3.13
702	1606	665609	4362469	499.46	1018.95	1115.20	0.00	0.13	16.11	2.13
702	1607	665884	4361667	484.94	1020.76	1114.56	0.01	0.13	15.30	1.72
702	1608	665216	4360432	467.26	1021.98	1113.58	0.00	0.10	13.49	0.40
702	1609	665535	4359603	443.22	1025.37	1112.91	0.01	0.09	12.14	-0.28
702	1611	665852	4357678	439.83	1021.68	1111.37	0.01	0.10	9.24	-3.08
702	1631	664914	4364506	454.08	1030.54	1116.84	0.06	0.17	15.90	3.20
702	1632	664300	4363077	476.71	1023.82	1115.71	0.01	0.10	15.32	1.97
702	1633	664662	4362608	481.79	1022.17	1115.33	0.01	0.11	15.21	1.72
702	1634	664374	4361304	448.66	1026.58	1114.29	0.00	0.06	13.16	0.58
702	1635	664646	4360470	460.86	1023.09	1113.62	0.03	0.10	13.12	0.21
702	1636	664117	4359499	446.43	1023.49	1112.85	0.00	0.06	11.01	-1.51
702	1637	664713	4358341	457.89	1019.93	1111.92	0.00	0.11	11.01	-1.91
702	1638	664130	4357187	470.73	1012.18	1111.01	0.01	0.14	7.08	-6.09
702	1658	663659	4366428	443.52	1034.07	1118.40	0.11	0.50	15.83	3.55
702	1659	663349	4365433	440.40	1033.72	1117.61	0.01	0.17	15.24	2.93
702	1660	663602	4364567	471.43	1028.07	1116.91	0.02	0.14	17.23	4.04
702	1661	663694	4363668	481.29	1023.33	1116.19	0.01	0.15	15.43	1.96
702	1662	663469	4362396	441.83	1029.09	1115.18	0.01	0.08	13.27	0.89
702	1664	663957	4360739	449.53	1025.27	1113.85	0.01	0.07	12.50	-0.10
702	1666	664023	4358627	459.79	1018.76	1112.16	0.01	0.08	10.00	-2.89
702	1667	663857	4357842	468.00	1014.44	1111.53	0.01	0.13	8.20	-4.90
702	1687	662195	4366565	421.22	1038.39	1118.53	0.00	0.15	14.65	2.87
702	1688	662732	4365019	448.29	1030.71	1117.29	0.00	0.12	14.28	1.73
702	1689	662452	4364753	452.38	1029.96	1117.08	0.00	0.07	14.61	1.92
702	1690	662429	4363822	427.88	1033.27	1116.34	0.01	0.10	13.18	1.20
702	1691	662457	4362510	423.86	1031.75	1115.29	0.06	0.13	11.83	-0.03
702	1693	662992	4360903	436.33	1027.05	1113.99	0.03	0.09	11.19	-1.04
702	1694	662292	4359584	456.98	1019.09	1112.95	0.01	0.08	8.90	-3.91
702	1713	661440	4367371	422.31	1038.89	1119.19	0.04	0.22	14.81	3.03
702	1714	661572	4366492	403.19	1041.75	1118.48	0.01	0.17	14.03	2.76
702	1716	661731	4364828	429.26	1034.15	1117.15	0.03	0.09	13.55	1.52
702	1717	661659	4363284	420.71	1033.07	1115.92	0.01	0.07	11.75	-0.04
702	1718	661813	4362642	426.22	1030.96	1115.40	0.01	0.07	11.40	-0.55
702	1719	661866	4361219	437.76	1025.85	1114.27	0.01	0.11	10.06	-2.19
702	1720	662040	4359993	448.61	1021.11	1113.28	0.00	0.07	8.70	-3.88
702	1721	661744	4359732	445.93	1020.57	1113.08	0.06	0.16	7.85	-4.62
702	1722	661346	4358484	488.20	1008.25	1112.09	0.01	0.16	6.02	-7.63
702	1724	661580	4357554	505.51	1002.05	1111.34	0.02	0.15	4.45	-9.70
702	1739	660423	4367515	387.50	1045.91	1119.32	0.01	0.22	13.89	3.08
702	1740	660641	4366305	419.06	1038.01	1118.35	0.02	0.12	13.95	2.22
702	1741	660806	4365414	396.88	1040.95	1117.63	0.01	0.21	12.70	1.62
702	1742	660623	4364194	421.69	1033.58	1116.66	0.00	0.06	11.73	-0.09
702	1743	660679	4363458	429.23	1030.51	1116.07	0.01	0.07	10.95	-1.08
702	1744	660295	4362398	429.32	1027.62	1115.23	0.01	0.08	8.94	-3.09
702	1745	660444	4361391	443.38	1022.53	1114.43	0.03	0.09	7.82	-4.60
702	1746	660558	4360505	450.76	1019.24	1113.72	0.01	0.08	6.89	-5.74

GRAVIMETRIA EN: codosera				FAG N°: 15		DENSIDAD DE REDUCCION: 2.57				
HOJA	NUM	X m.	Y m.	Z m.	G mgal.	GN mgal.	IP mgal.	T mgal.	A mgal.	A1 mgal.
702	1747	661129	4359639	455.92	1017.34	1113.02	0.04	0.15	6.92	-5.84
702	1759	659616	4368602	375.06	1049.45	1120.20	0.09	0.24	13.27	3.45
702	1760	659396	4367285	422.04	1038.51	1119.15	0.03	0.21	14.40	2.61
702	1762	659396	4365317	429.42	1033.25	1117.58	0.01	0.08	12.24	0.20
702	1763	659499	4364080	427.83	1030.79	1116.59	0.01	0.07	10.40	-1.59
702	1764	659123	4363603	429.69	1028.47	1116.22	0.00	0.07	8.88	-3.16
702	1765	659524	4362380	445.42	1022.93	1115.23	0.08	0.15	7.94	-4.52
702	1766	659491	4361546	428.35	1023.82	1114.57	0.04	0.17	5.68	-6.30
702	1767	659708	4360429	450.43	1016.76	1113.67	0.05	0.19	4.49	-8.10
702	1768	659713	4359570	491.68	1006.23	1112.98	0.07	0.25	3.98	-9.75
702	1769	659730	4358567	521.75	998.20	1112.18	0.05	0.22	3.48	-11.10
702	1770	659152	4357181	482.32	1004.75	1111.08	0.01	0.20	2.25	-11.23
702	1779	658305	4368329	420.64	1039.86	1120.00	0.03	0.21	14.58	2.84
702	1780	658562	4367647	420.89	1038.86	1119.46	0.01	0.14	14.12	2.35
702	1781	658726	4366448	436.28	1033.78	1118.49	0.00	0.11	13.43	1.22
702	1782	658365	4365717	436.37	1032.10	1117.92	0.03	0.19	12.24	0.12
702	1783	658927	4364156	429.38	1029.79	1116.66	0.00	0.07	9.68	-2.35
702	1784	658515	4363690	439.36	1026.28	1116.29	0.03	0.11	8.92	-3.49
702	1785	658756	4363136	429.15	1026.78	1115.85	0.03	0.10	7.47	-4.55
702	1786	658798	4361235	460.86	1015.13	1114.33	0.01	0.14	4.49	-8.40
702	1787	658460	4360705	466.38	1011.18	1113.91	0.02	0.22	2.29	-10.74
702	1790	658480	4357071	492.85	1002.73	1111.01	0.01	0.48	2.94	-10.74
702	1798	657370	4368361	373.61	1049.07	1120.05	0.11	0.27	13.25	2.85
702	1799	657205	4367623	408.39	1041.11	1119.46	0.03	0.22	13.63	2.24
702	1800	657298	4366629	426.73	1034.66	1118.66	0.00	0.14	12.02	0.08
702	1801	657657	4365676	436.01	1031.50	1117.90	0.00	0.11	11.68	-0.52
702	1802	658298	4364612	448.18	1026.79	1117.03	0.00	0.20	10.66	-1.86
702	1803	657339	4363465	398.96	1031.90	1116.13	0.04	0.20	5.62	-5.52
702	1804	657393	4362749	416.75	1026.28	1115.56	0.01	0.22	4.58	-7.05
702	1805	657336	4361360	492.39	1007.45	1114.45	0.01	0.27	3.91	-9.83
702	1808	657328	4358341	529.13	996.32	1112.04	0.01	0.19	3.36	-11.44
702	1809	657792	4357668	470.05	1007.79	1111.50	0.02	0.40	2.32	-10.75
702	1811	657774	4355704	480.18	1004.30	1109.93	0.01	0.31	2.58	-10.80
702	1816	657037	4368479	367.60	1050.39	1120.15	0.06	0.24	13.09	2.85
702	1817	656366	4367521	403.32	1041.71	1119.39	0.03	0.32	13.26	2.04
702	1818	656291	4366741	401.23	1039.94	1118.77	0.12	0.36	11.69	0.54
702	1819	656613	4365332	407.97	1035.40	1117.64	0.01	0.13	9.57	-1.85
702	1820	656573	4364769	409.87	1033.19	1117.19	0.05	0.21	8.31	-3.14
702	1821	656467	4363425	402.82	1029.80	1116.12	0.03	0.23	4.42	-6.82
702	1822	656857	4362587	458.03	1016.75	1115.44	0.07	0.27	4.50	-8.28
702	1823	656335	4361964	491.71	1007.66	1114.95	0.14	0.74	3.94	-9.62
702	1610	665343	4358168	443.64	1021.98	1111.77	0.01	0.09	9.99	-2.45

Nº TOTAL DE ESTACIONES PROCESADAS 742

Nombre del fichero creado: codores.prn; contiene 742 registros

Esta grabado en la unidad a

Contiene las siguientes variables:

Nº de hoja, Nº de estación,

Coordenada X, Coordenada Y, Coordenada Z,

Gravedad medida, Gravedad normal, Corrección topográfica próxima y total,

Anomalia de bouguer a densidad 2.

APENDICE II

Fichero CTLCODO de corrección topográfica lejana.
Contiene 220 registros derivados de 10 columnas
por 11 filas y cada registro está formado por un
solo valor (Z0 hasta el registro 110 y T0 hasta el
final del fichero.)

FICHERO DE CORRECCION TOPOGRAFICA LEJANA CTLCODO.PRN

0	529.16	0	8.72
0	518.45	0	10.43
0	483.65	0	8.36
309.35	440.47	1.91	6.26
299.86	402.58	1.75	2.47
281.97	390.43	1.76	1.67
270.3	390.59	1.57	2.11
253.89	380.42	2.14	3
255.58	363.77	2	2.69
255.61	373.88	1.46	2.17
260.75	512.86	2.04	13.25
0	522.05	0	12.69
0	514.32	0	11.97
345.14	468.59	3.51	7.35
336.31	442.71	3.08	4.81
323.88	423.43	2.2	2.81
313.91	418.42	2.19	4
302.49	408.93	2.44	2.41
287.69	385.76	2.13	1.91
280.49	377.29	1.81	2
282.37	385.6	1.62	1.91
278.37	454.57	2.66	11.92
0	460.87	0	11.43
0	440.57	0	7.05
389.24	446.36	6.14	5.51
370.13	451.22	5.8	3.8
356.63	404.16	3.58	2.12
339.48	397.29	3.2	3.05
331.56	383.34	2.52	3.43
330.87	385.23	2	3.82
313.88	373.43	2.15	3.95
308.76	355.81	1.74	2.61
322.67	389.16	1.4	9.49

FICHERO DE CORRECCION TOPOGRAFICA LEJANA CTLCODO.PRN

0	383.2	0	8.35
0	397.56	0	5.45
442.88	397.31	10.51	4.86
411.05	399.41	6.63	3.43
390.01	382.03	5.09	3.53
365.53	378.23	2.95	5.66
348.47	349.61	2.22	6.47
344.31	0	1.64	0
337.11	0	1.56	0
328.3	0	1.41	0
331.7	335.76	1.79	4.9
0	335.58	0	4.98
513.87	352.55	15.07	4.51
489.36	365.32	12.83	4.32
467.97	373.4	10.27	3.49
419.16	0	5.14	0
385.35	0	2.45	0
375.42	0	1.83	0
361.83	0	1.52	0
353.03	0	1.9	0
349.68	0	1.61	0
343.76		1.72	
520.65		11.44	